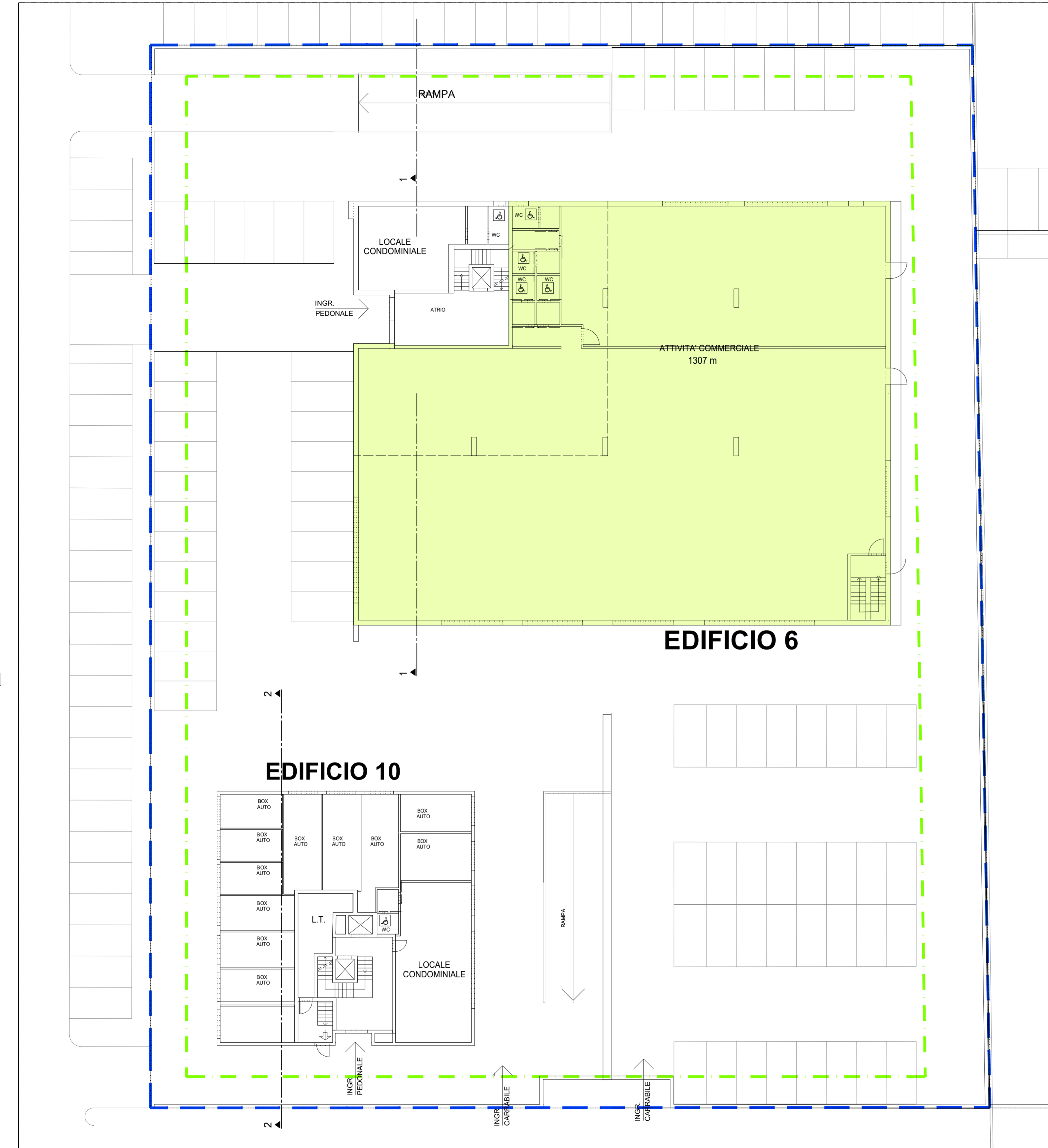


**PIANO PARTICOLAREGGIATO N° 7**  
(Approvato con Del. di G.C. n° 513 del 25.06.2013)  
**Sub-ambito A1**

**Progetto Urbanistico Esecutivo**

|             |  |  |
|-------------|--|--|
| 10S         | ELABORATI GRAFICI<br>A1 SUD - LOTTO "C" - SUB COMPARTO 2<br>CONSISTENZA EDILIZIA E DESTINAZIONI D'USO DEGLI EDIFICI                                  | 1:200<br>Gennaio 2019<br>Maggio 2024<br>C890 |
| Proprietari | CIELO ALTO S.r.l.  | IMFO S.p.a.                                  |
| Proprietari | INIZIATIVE S.r.l.  | IMFO S.p.a.                                  |
| Progettisti | IMFO S.p.a. - Società di Ingegneria s.r.l.<br>Via M. S. - PESCARA<br>Arch. Ettore DE LELLIS<br>Arch. Flavio BRANCARDI<br>Arch. Raffaele DI PANCRAZIO |  |



**PLANIMETRIA LOTTO C (Sub-comparto 2) Edifici 6-10 - PIANO TERRA 1:200**

**Edificio 6**  
Terziario = 1.307,00 m<sup>2</sup>

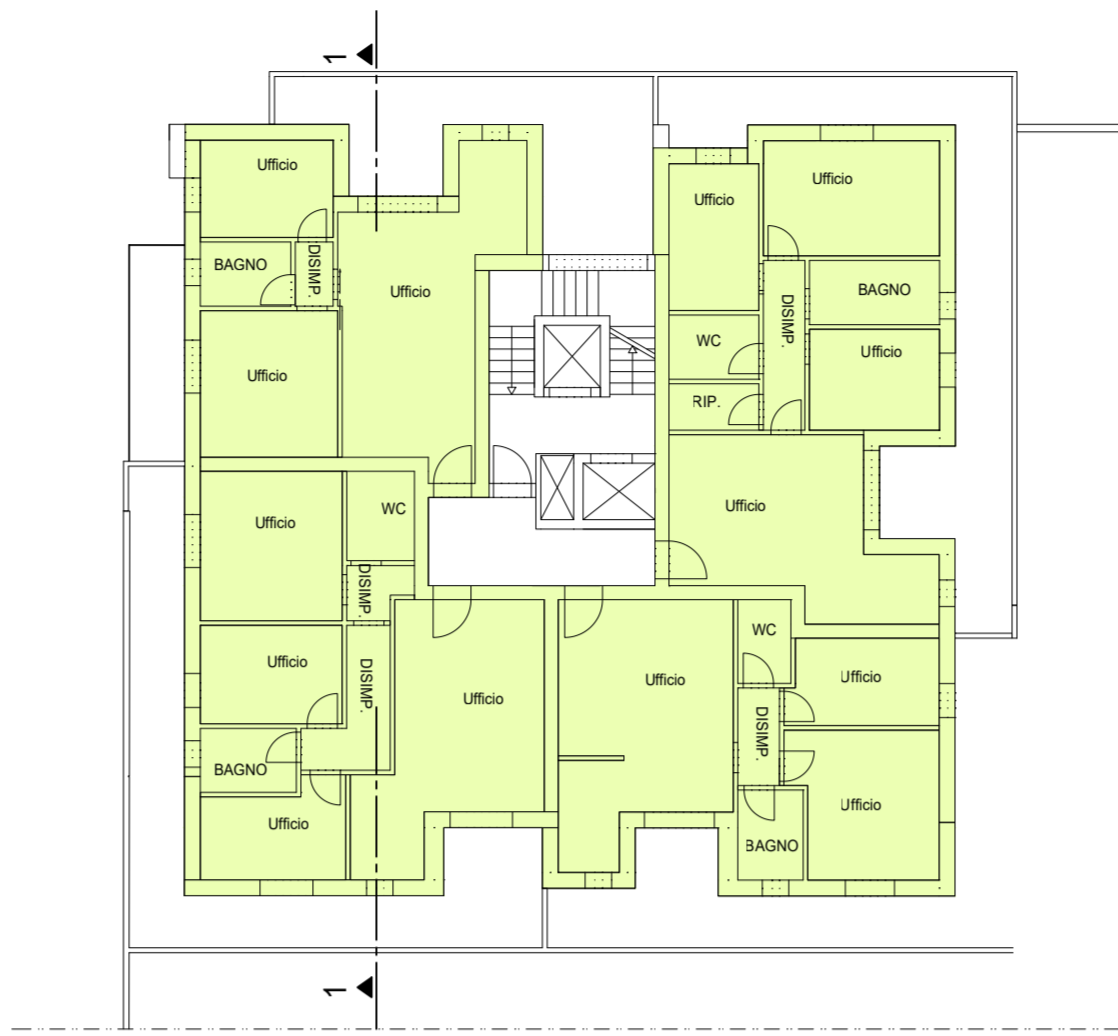
--- Perimetro LOTTO C  
- - - Limite di massimo ingombro degli edifici

**DESTINAZIONI D'USO**

| SUPERFICIE FONDIARIA Lotto C (Sub-comparto 2) Mq. 5.768 |       |                         |  |   |
|---|-------|-------------------------|--|---|
|   | EDIF. | SUPERFICIE              | ALTEZZA  | VOLUME  |
| TERZIARIO   | 6     | 2.086,00 m <sup>2</sup> | com (1.307 m <sup>2</sup> x 5)<br>sez (779 m <sup>2</sup> x 3,1) | 6.535 m <sup>3</sup><br>2.414,9 m <sup>3</sup>    |
| RESIDENZA LIBERA  | 6+10  | 3.921,00 m <sup>2</sup> | 3,1 m  | 12.155,1 m <sup>3</sup>                           |
| RESIDENZA CONVENZIONATA                                 | 6+10  | 1.565,00 m <sup>2</sup> | 3,1 m  | 4.851,5 m <sup>3</sup>                            |
| TOTALE  | 6+10  | 7.572,00 m <sup>2</sup> | -  | 6.535 m <sup>3</sup> +<br>19.421,5 m <sup>3</sup> |

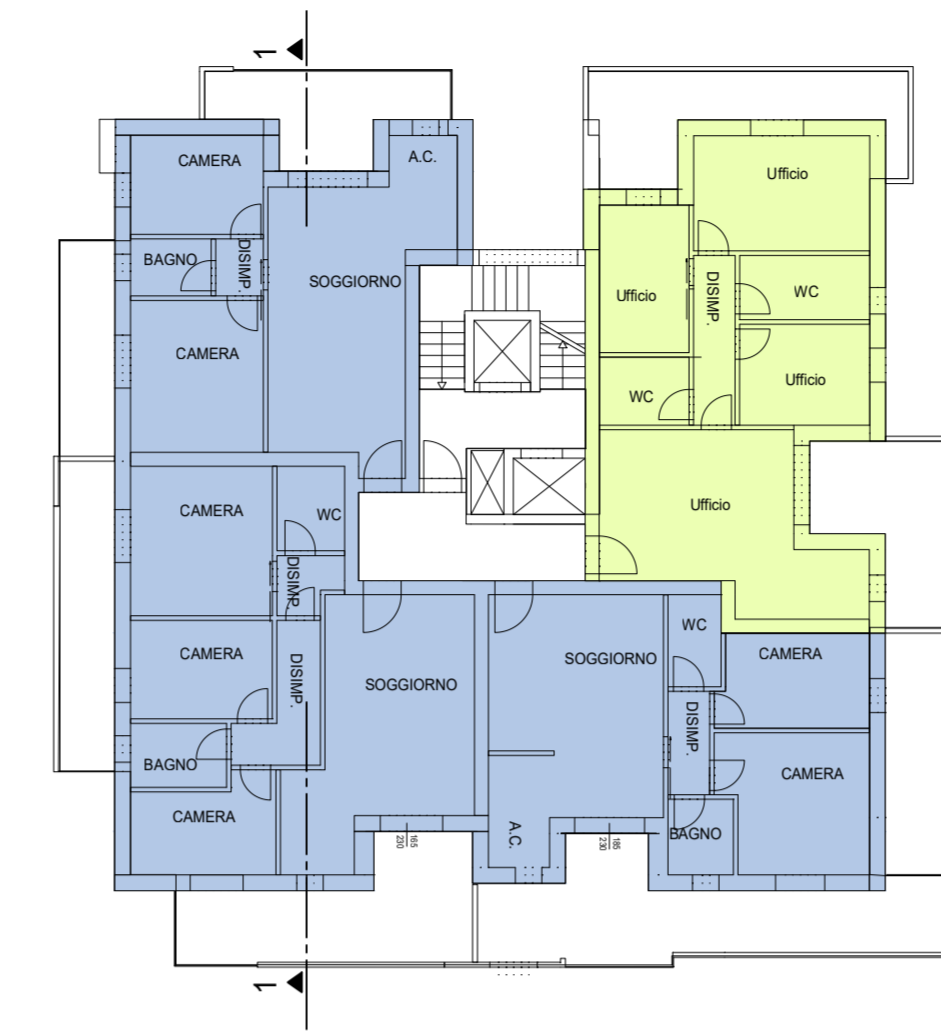
**PARCHEGGI**

|                         | EDIF. | SUPERFICIE MINIMA   | SUPERF. DI PROGETTO                          |
|-------------------------|-------|---|--|
| TERZIARIO               | 6     | com (1.307 m <sup>2</sup> x 2) = 2.614 m <sup>2</sup><br>sez (241,5 m <sup>2</sup> x 10) = 2.415 m <sup>2</sup> | 653,5 m <sup>2</sup><br>241,5 m <sup>2</sup> |
| RESIDENZA LIBERA        | 6+10  | 12.156,1 m <sup>2</sup> x 10 = 121.561 m <sup>2</sup>   | 1.215,5 m <sup>2</sup>                       |
| RESIDENZA CONVENZIONATA | 6+10  | 4.851,5 m <sup>2</sup> x 10 = 48.515 m <sup>2</sup>   | 485,15 m <sup>2</sup>                        |
| TOTALE                  | 6+10  | 2.595,6 m <sup>2</sup>  | 6.325 m <sup>2</sup>                         |



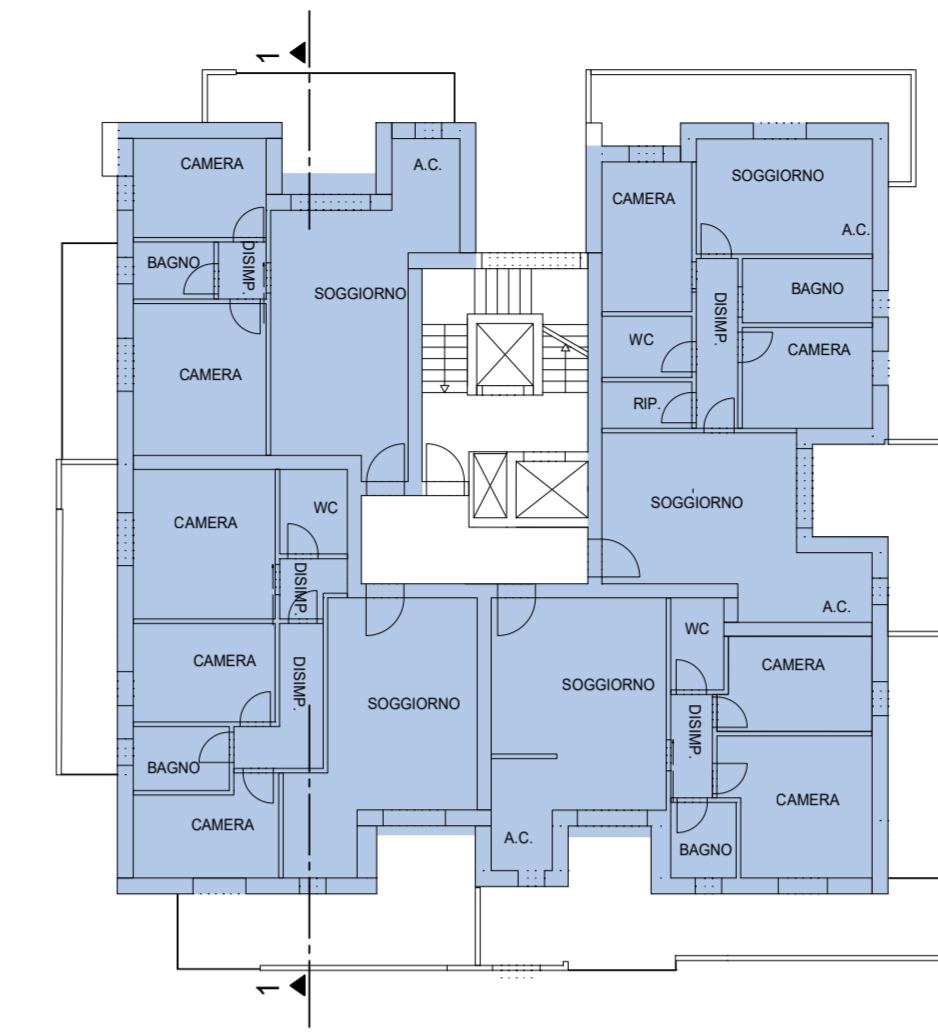
**PIANI 1° - 2° (Edificio 6) 1:200**

Terziario = 686,00 m<sup>2</sup>  
(343,00 x 2 piani) m<sup>2</sup> = 686,00 m<sup>2</sup>



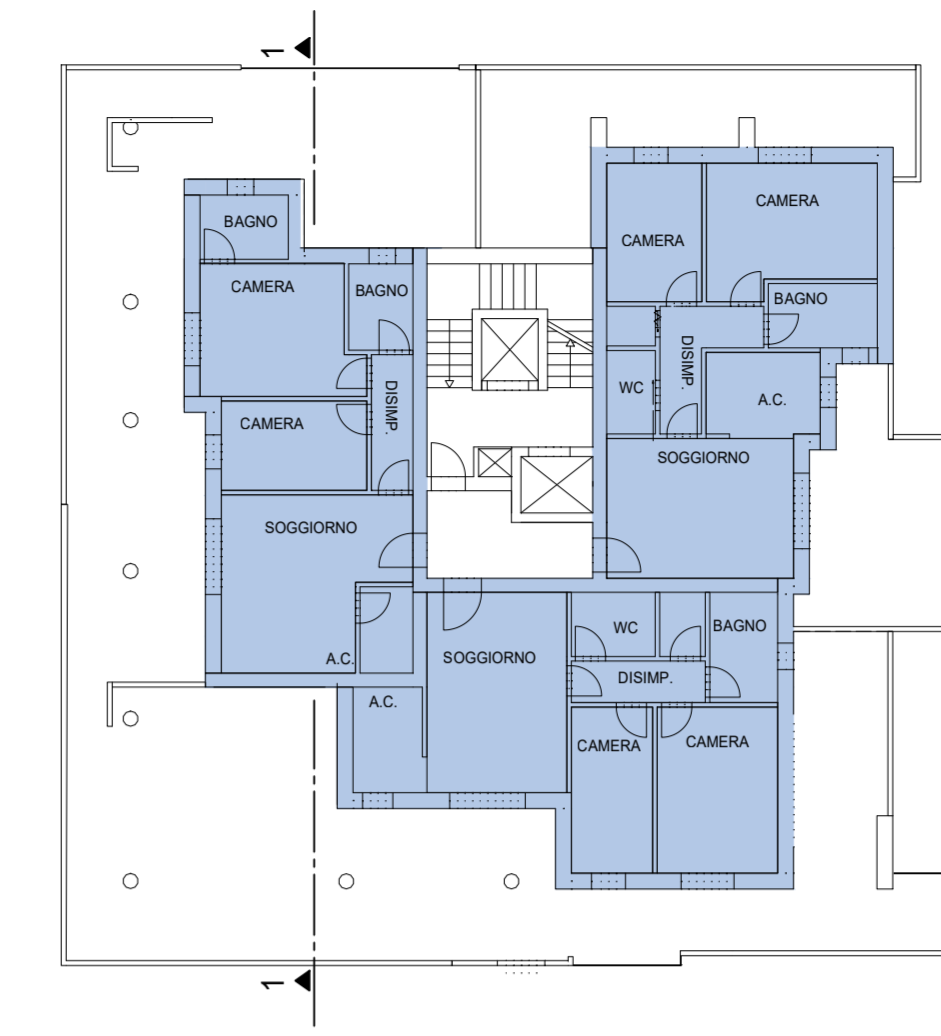
**PIANO 3° (Edificio 6) 1:200**

Terziario = 93,00 m<sup>2</sup>  
Residenza libera = 250,00 m<sup>2</sup>



**PIANI 4° - 5° - 6° - 7° (Edificio 6) 1:200**

Residenza libera = 1.372,00 m<sup>2</sup>  
(343,00 m<sup>2</sup> x 4 piani) = 1.372 m<sup>2</sup>



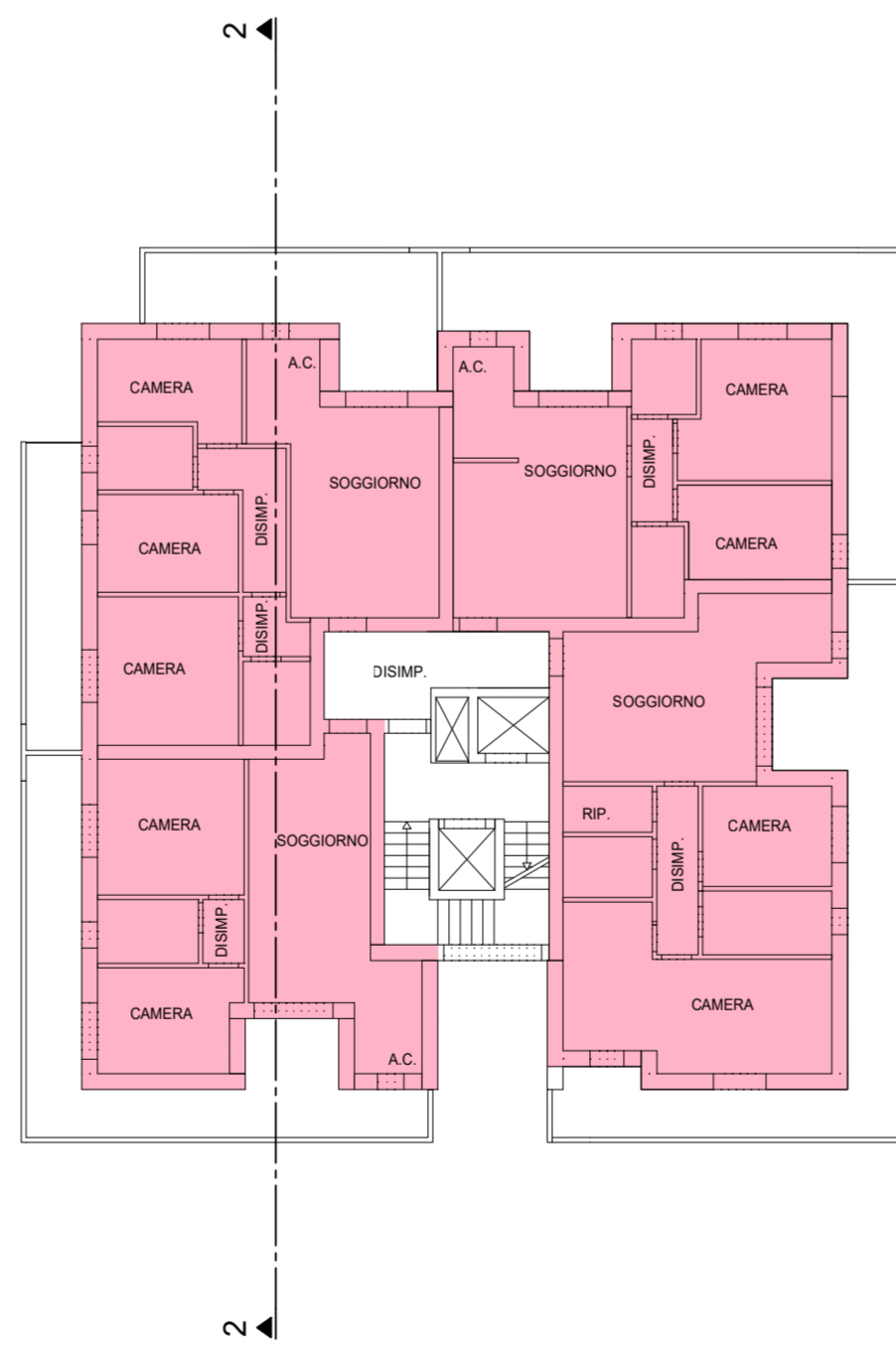
**PIANO 8° (Edificio 6) 1:200**

Residenza libera = 241,00 m<sup>2</sup>

**SEZIONE 1 1:200**

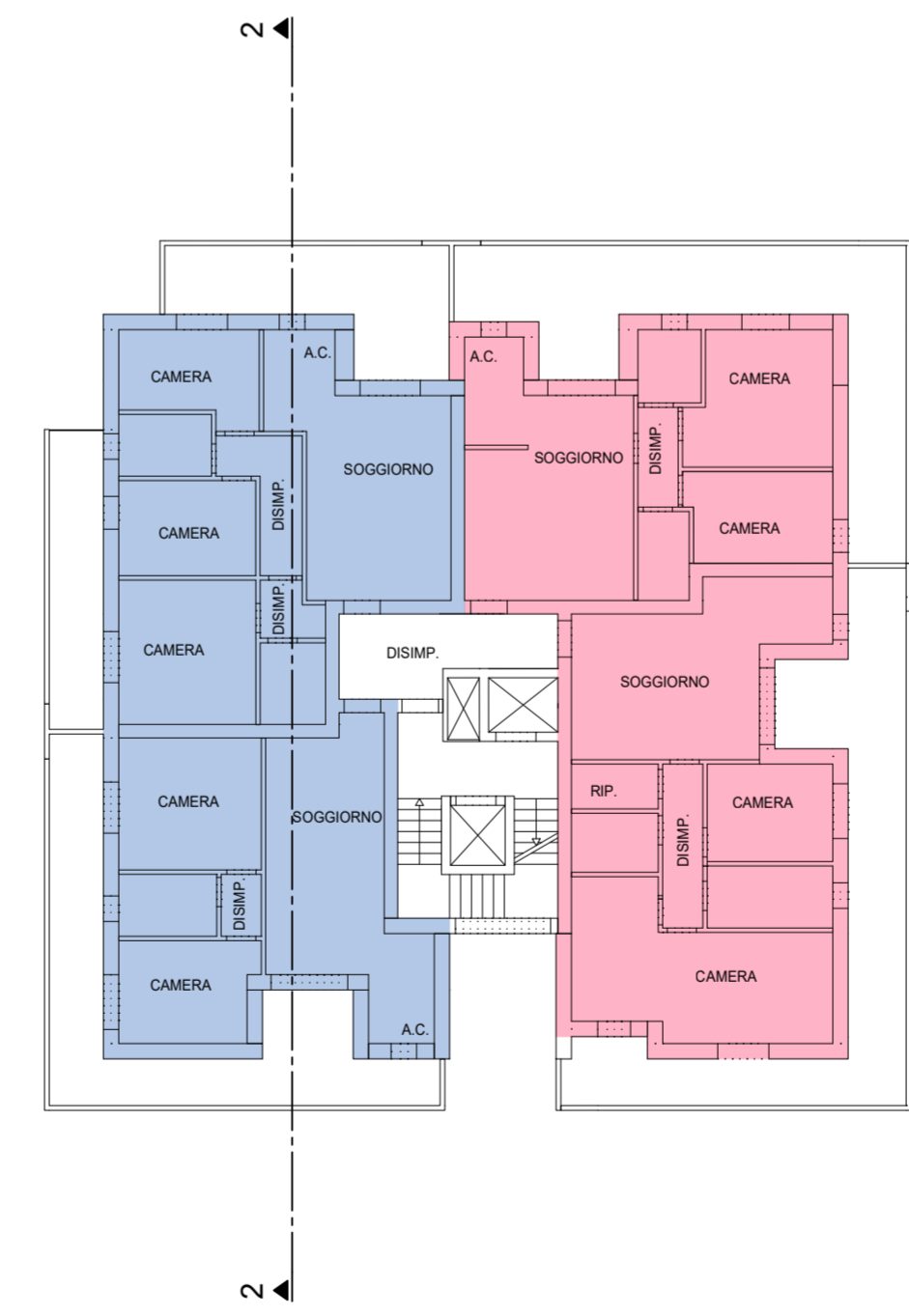
P8° Residenza libera  
P7° Residenza libera  
P6° Residenza libera  
P5° Residenza libera  
P4° Residenza libera  
P3° Terziario - Residenza libera  
P2° Terziario  
P1° Terziario  
PT Commerciale

**EDIFICIO 10**



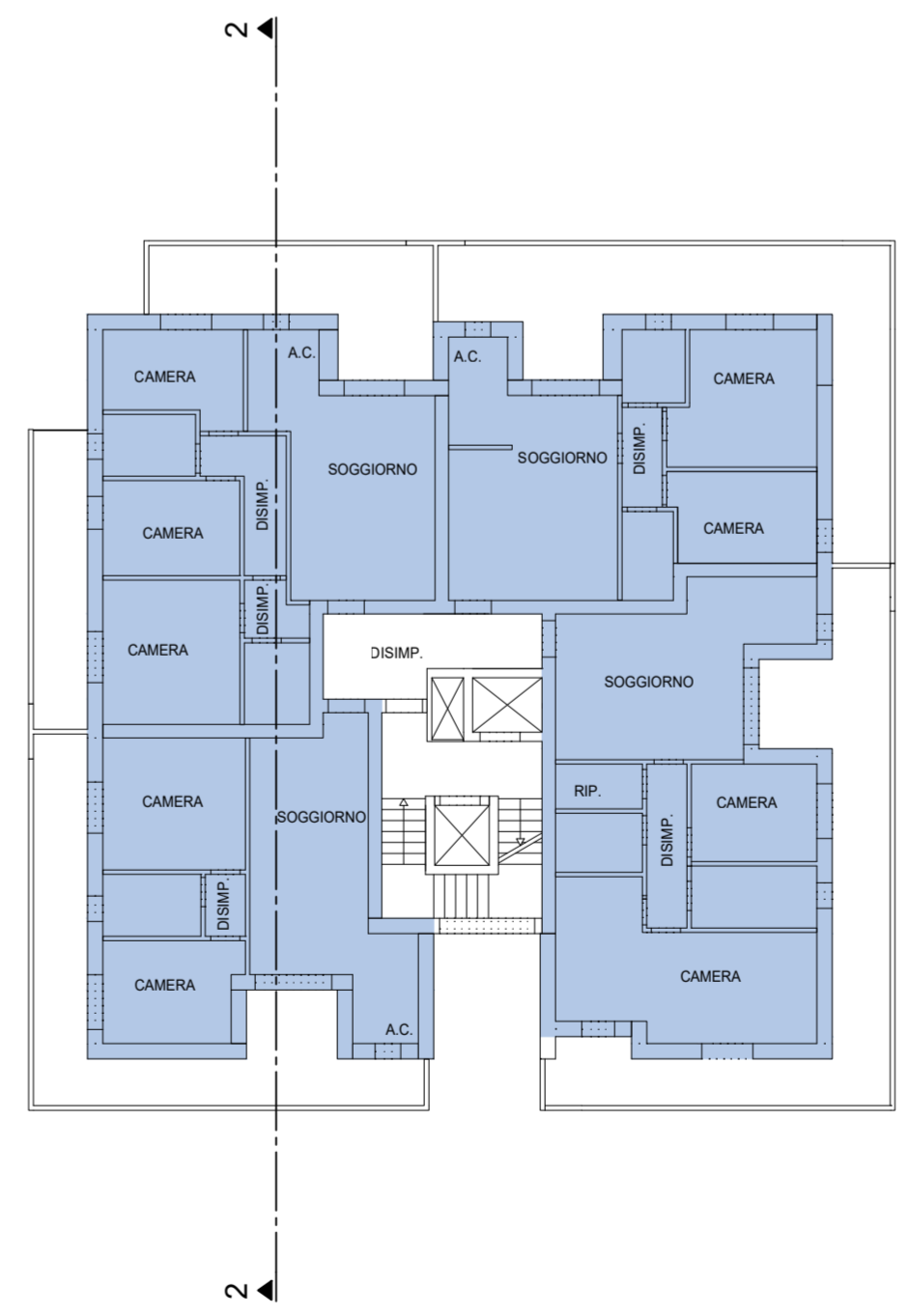
**PIANI 1° - 2° - 3° - 4° (Edificio 10) 1:200**

Residenza convenzionata = 1.372,00 m<sup>2</sup>  
(343,00 m<sup>2</sup> x 4 piani = 1.372,00 m<sup>2</sup>)



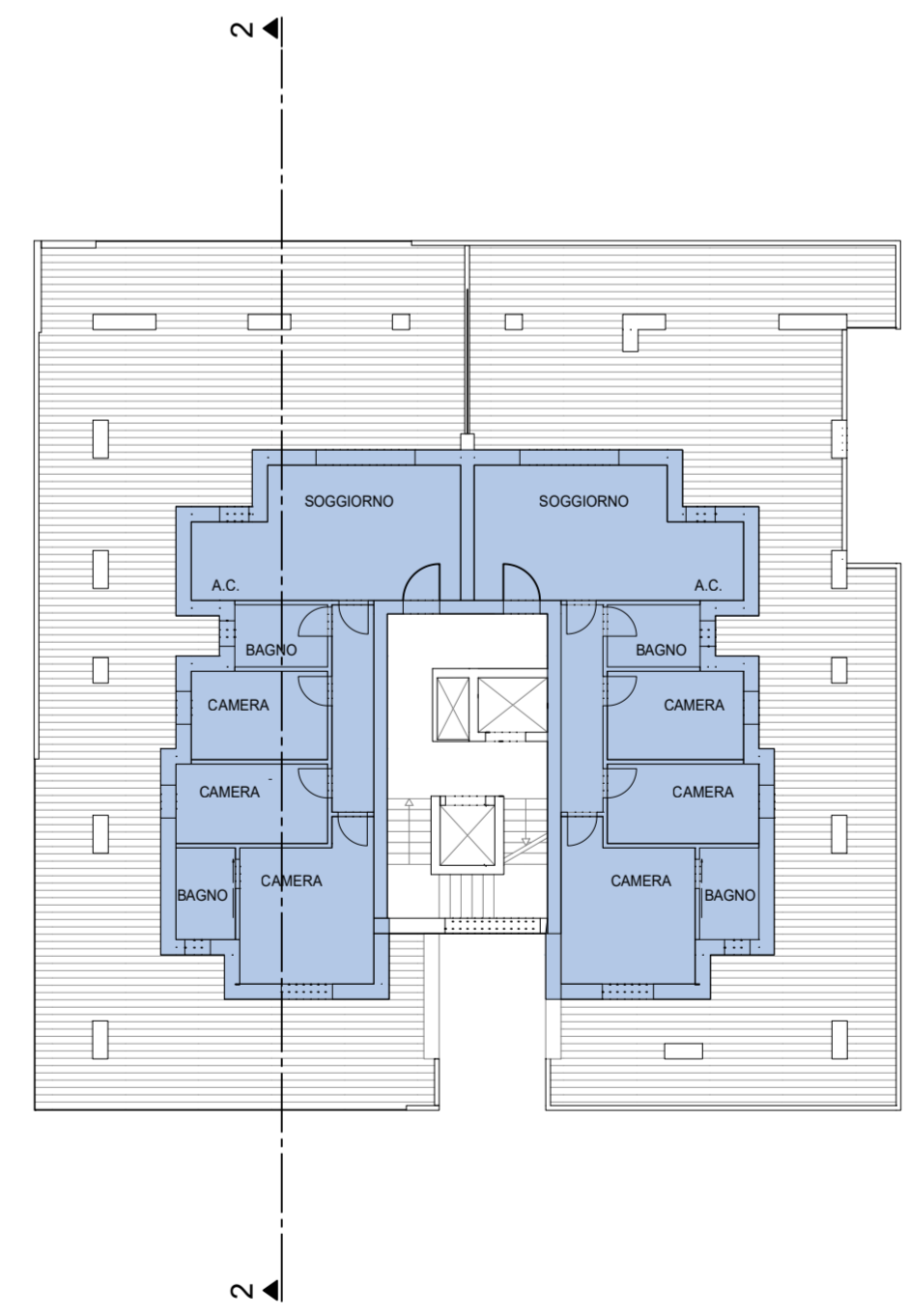
**PIANO 5° (Edificio 10) 1:200**

Residenza convenzionata = 193,00 m<sup>2</sup>  
Residenza libera = 150,00 m<sup>2</sup>



**PIANI 6° - 7° - 8° - 9° - 10° (Edificio 10) 1:200**

Residenza libera = 1.715,00 m<sup>2</sup>  
(343,00 x 5 piani) = 1.715,00 m<sup>2</sup>



**PIANI 11° (Edificio 10) 1:200**

Residenza libera = 193,00 m<sup>2</sup>

**SEZIONE 2 1:200**

P11° Residenziale libera  
P10° Residenziale libera  
P9° Residenziale libera  
P8° Residenziale libera  
P7° Residenziale libera  
P6° Residenziale libera  
P5° Residenziale convenzionata - libera  
P4° Residenziale convenzionata  
P3° Residenziale convenzionata  
P2° Residenziale convenzionata  
P1° Residenziale convenzionata