



Oggetto: Schemi tipologici e verifica dei parametri edilizi di progetto

data consegna: novembre 2021 scala: 1:200 tav.: 9 adottato: D.G.C. N. 267 DEL 08/04/2022 approvato:

Comparto 1.03: parametri urbanistico-edilizi complessivi di dimensionamento

nr. Progr.	sub. compari	sup. cat. nel comparto mq.	sup. coperta fabbricati esistenti mq.	vol. cat. esistenti (V _e) mq.	vol. cat. di progetto (V _p) mq.	vol. da conservare a destinazione pubblica mc.	vol. da conservare a destinazione privata mc.	vol. da costruire a destinazione privata mc.	sup. parcheggi (art.39 e d. NTA PRG) mq.	volume minimo a standard mq.
1	sub 1	1.944	1.141	5.058	1.517	1.796	0	6.576	658	4.047
2	sub 2	2.505	1.052	5.230	1.959	384	0	6.795	690	4.184
3	sub 3	2.163	1.220	7.812	2.344	0	7.812	2.344	234	6.250
totale comparto		6.612	3.453	18.100	5.430	2.180	7.812	15.718	1.572	14.480
									572	14.480
										1.738

*N.B. L'effettiva consistenza dei volumi esistenti e la relativa legittimità edilizia dovranno essere dimostrate e documentate in sede di presentazione di PUE e/o di richiesta di titolo abilitativo edilizio.
Per l'esatta definizione degli indici e dei parametri di progetto si rimanda all'art.4 delle NTA del Piano di Recupero.

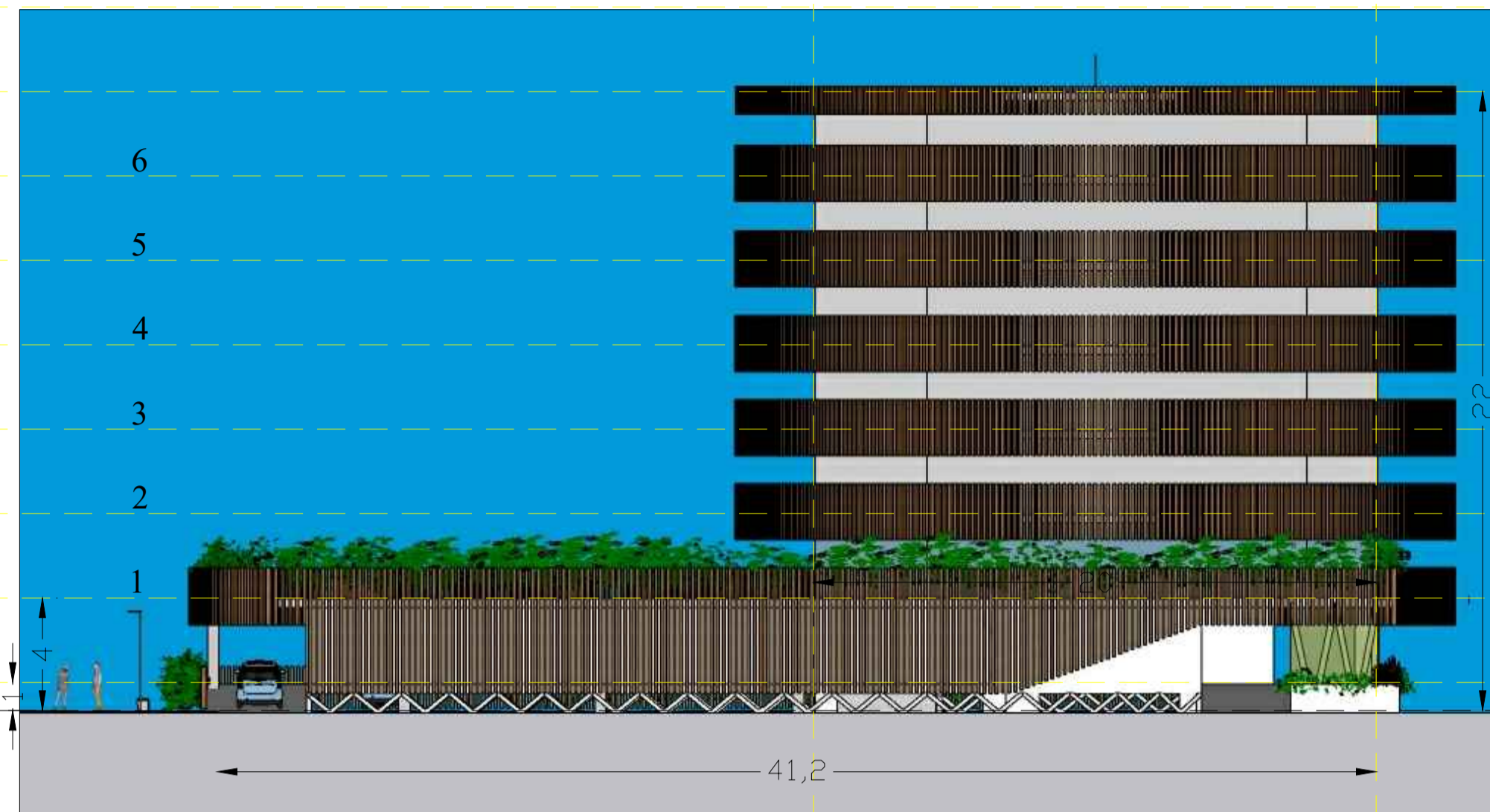
Schemi tipologici delle nuove costruzioni di progetto

scala 1:200

Edificio nuova costruzione Sub comparto 1: prospetto nord-est via Gobetti



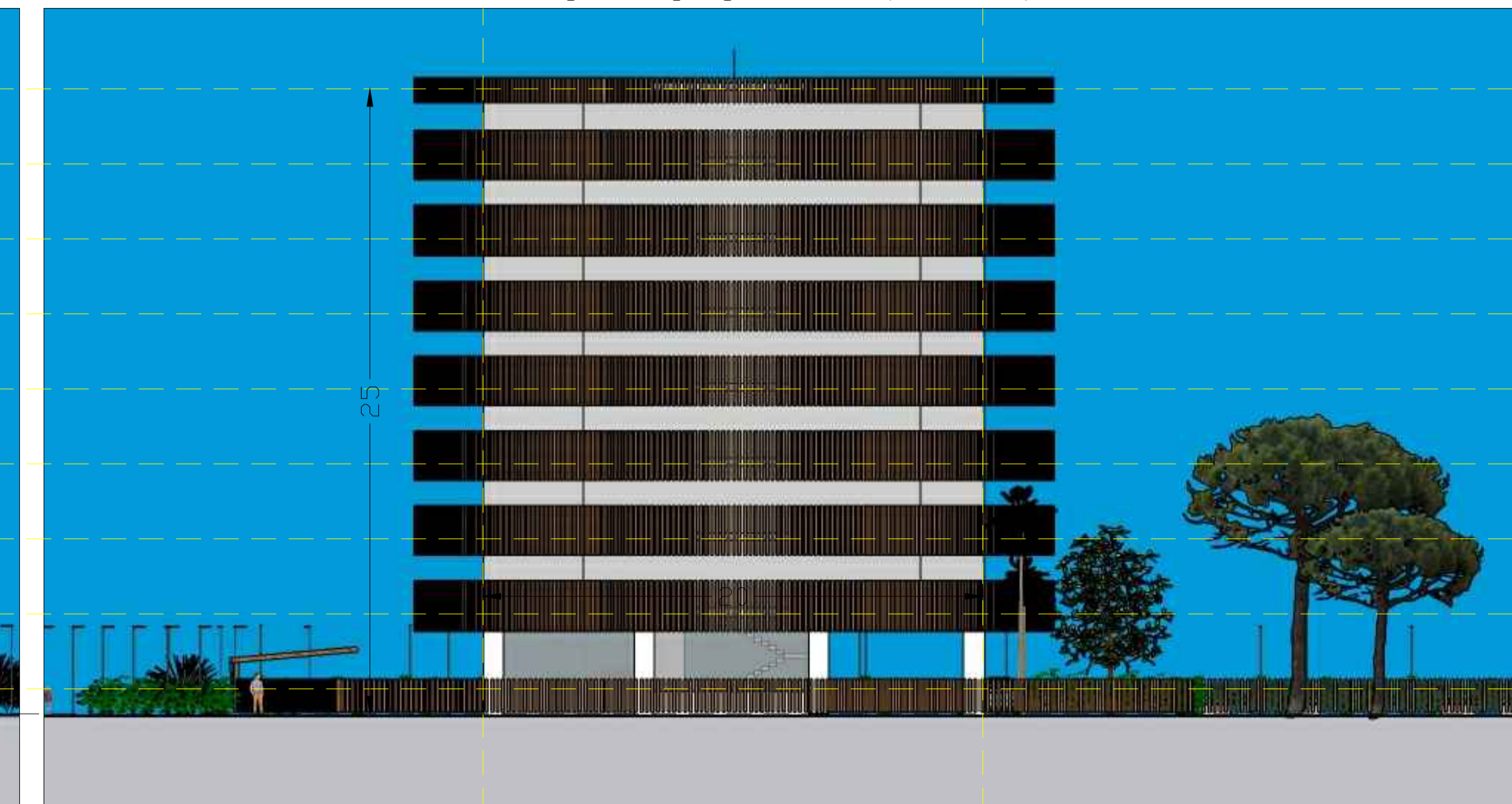
Edificio nuova costruzione Sub comparto 1: prospetto sud-est via Lazio



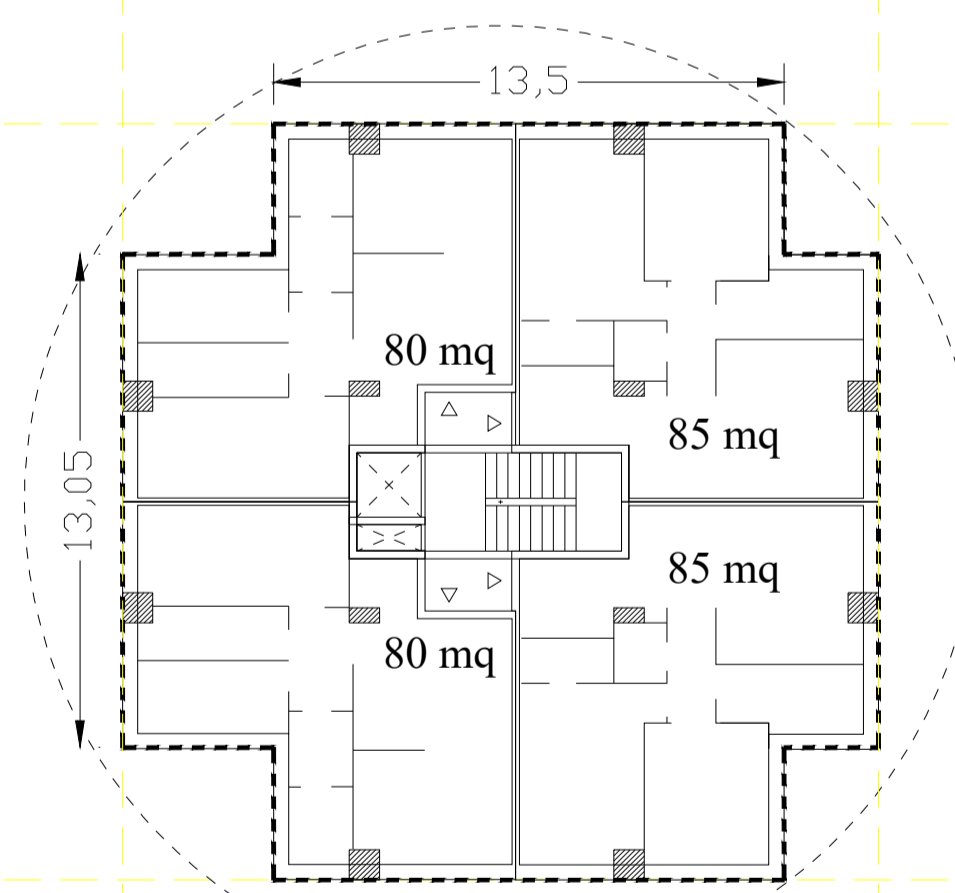
Edificio nuova costruzione Sub comparto 2: prospetto nord-est (lato via Gobetti)



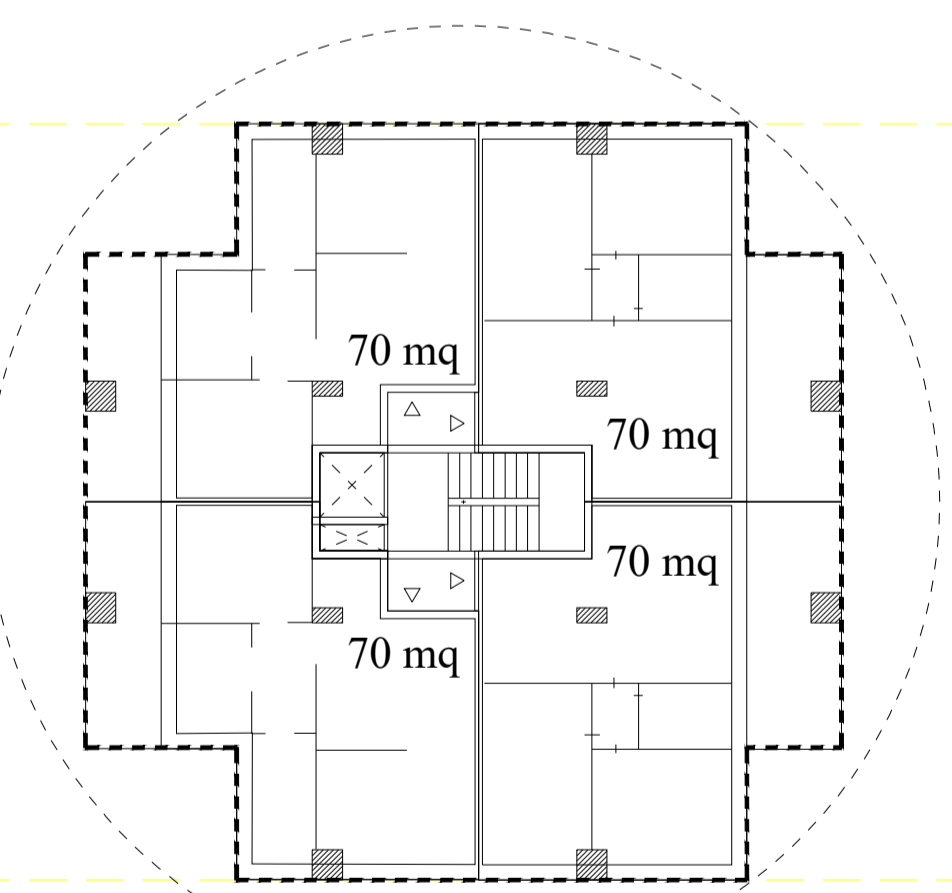
Edificio nuova costruzione Sub comparto 2: prospetto sud-est (via Marche)



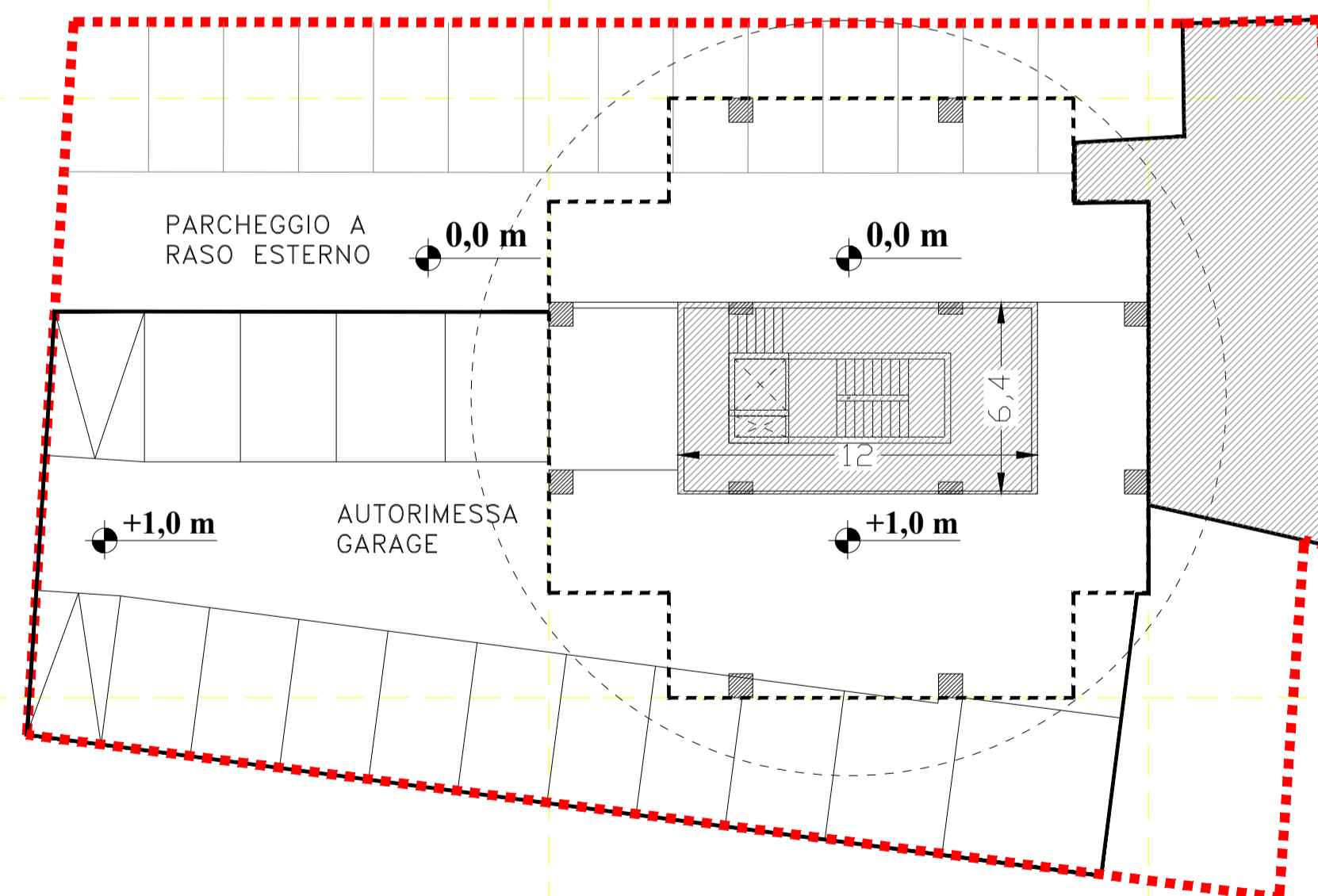
Edificio nuova costruzione Sub comparto 1: pianta piano tipo (1-5)



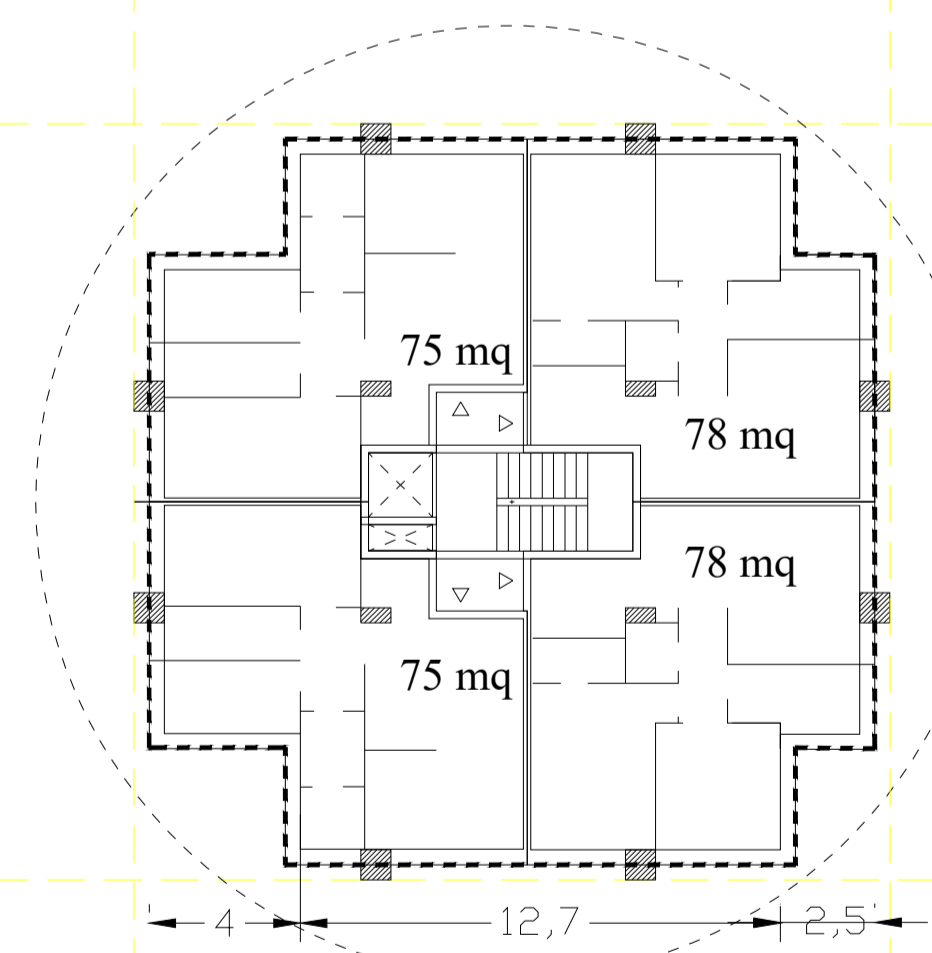
Edificio nuova costruzione Sub comparto 1: pianta piano tipo (6)



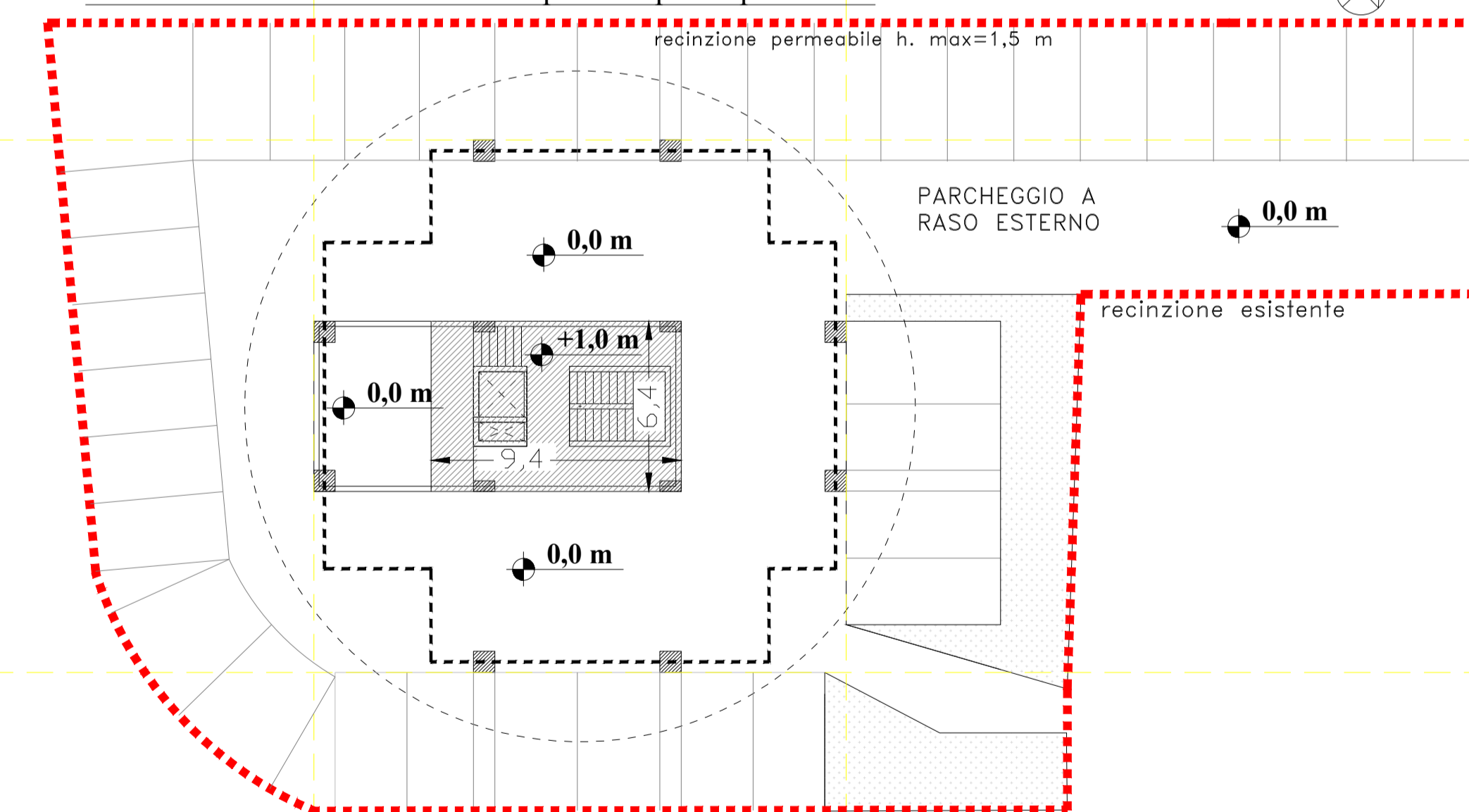
Edificio nuova costruzione Sub comparto 1: pianta piano terra



Edificio nuova costruzione Sub comparto 2: pianta piano tipo



Edificio nuova costruzione Sub comparto 2: pianta piano terra



Edificio nuova costruzione Sub comparto 1: verifica volumi

Vol. piano tipo (1-5) = ((13,05x13,5)+(13,05x6,95)+(13,05x6,25))mqx15m = 5.226,6 mc
 Vol. piano tipo (6) = 300mqx2,7m = 810 mc
 Vol. piano rialzato (0,+1m) = ((6,4x12)+(2,7x10,8mq))x3m = 537 mc
Totale = 6.573,6 mc (<6.576mc)

Edificio nuova costruzione Sub comparto 2: verifica volumi

Vol. piano tipo = ((12,7x12,25)+(12,7x6,95)+(12,25x6,25))mqx20,05m = 6.424mc
 Vol. piano rialzato (0,+1m) = (6,4x9,4)x3m = 180,5mc
Totale = 6.604,5mc (<6.798mc)