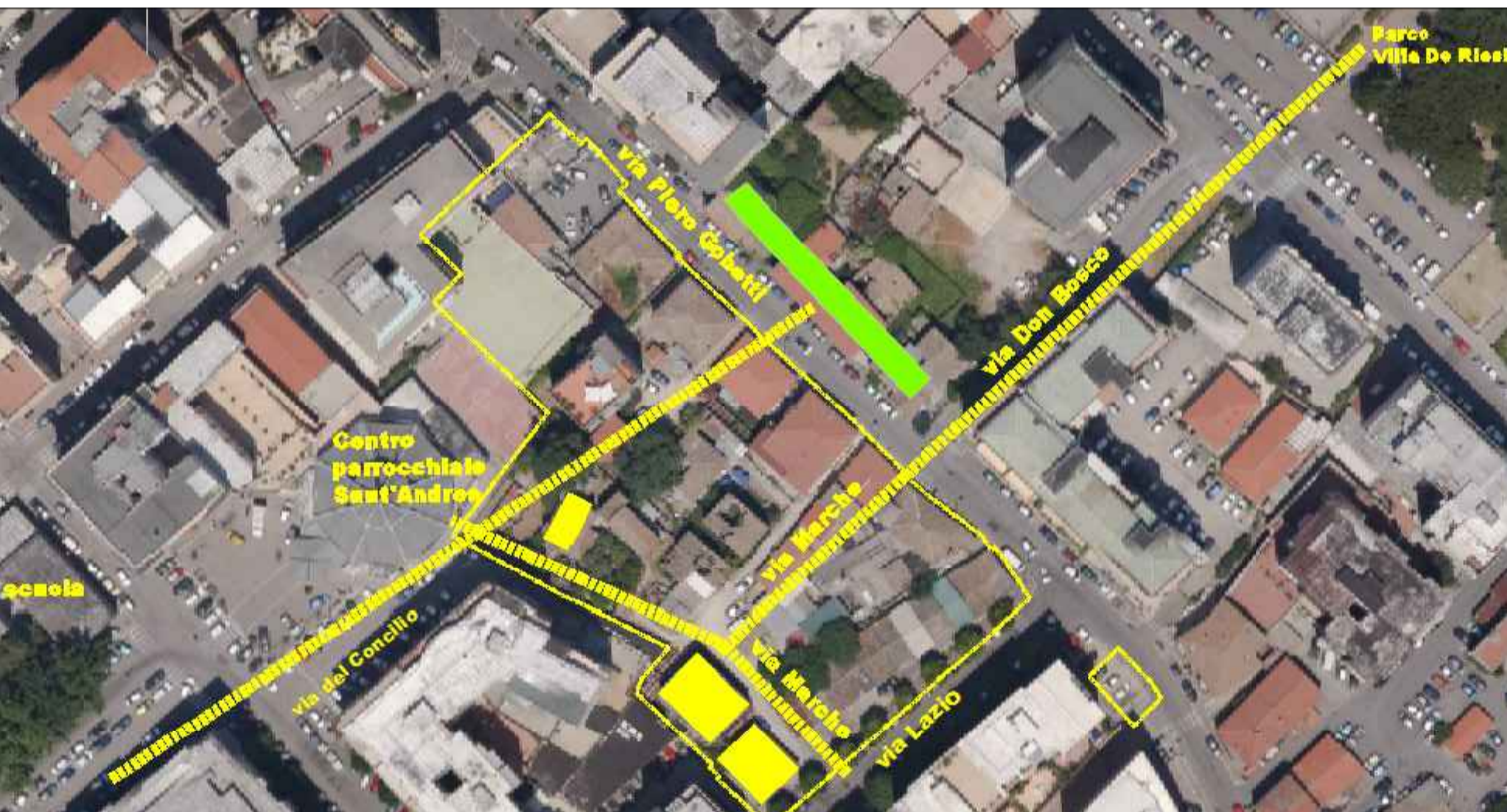




Oggetto: Planovolumetrico di progetto

data consegna: novembre 2021   scala: 1:200   tav.: 7   adottato: D.G.C. N. 267 DEL 08/04/2022   approvato:

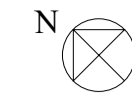


**Comparto 1.03: parametri urbanistico-edilizi complessivi di dimensionamento**

n. Progr.	sub compart.	sup. cat. nel comparto mq.	sup. copertura fabbricati esistenti mq.	volumi da conservare (Vc) mc.	volumi da demolire (Vd) mc.	volumi da conservare e destinare a destinazione pubblica mc.	volumi da conservare e destinare a destinazione privata mc.	volumi da nuova costruzione (Vn) mc.	sup. parcheggi (Art. 39 c. 4 NTA PRG) mq.	sup. volume minimo (Vmin) mq.	fabbrico (Vfab) mq.	superficie standard (Vstd) mq.
1	sub 1	1 944	1 141	5 058	1 517	1 796	0	6 576	658	4 047		
2	sub 2	2 505	1 092	5 230	1 569	384	0	6 798	680	4 184		
3	sub 3	2 163	1 220	7 812	2 344	0	7 812	2 344	234	6 250		
<b>totale comparto</b>		<b>6 612</b>	<b>3 453</b>	<b>18 100</b>	<b>5 430</b>	<b>2 180</b>	<b>7 812</b>	<b>15 718</b>	<b>1 572</b>	<b>14 480</b>	<b>1 738</b>	

\*N.B. L'effettiva consistenza dei volumi e la relativa legittimità edilizia dovranno essere dimostrate e documentate in sede di richiesta di titolo abilitativo edilizio

Planovolumetrico di progetto scala 1:200



perimetro del comparto e dei sub ambiti di intervento - - - -

