

CITTA' DI PESCARA
SETTORE PROGRAMMAZIONE DEL TERRITORIO

IL SINDACO
Carlo Masci

L'ASSESSORE
Isabella Del Trecco

PIANO DI RECUPERO DEL PATRIMONIO EDILIZIO (P.R.P.E.)
Legge n. 457 del 05/08/1978 - Legge Regionale n. 18 del 12/04/1983

Comprensorio di P.R.G. 1.03
(via Gobetti/via Lazio)

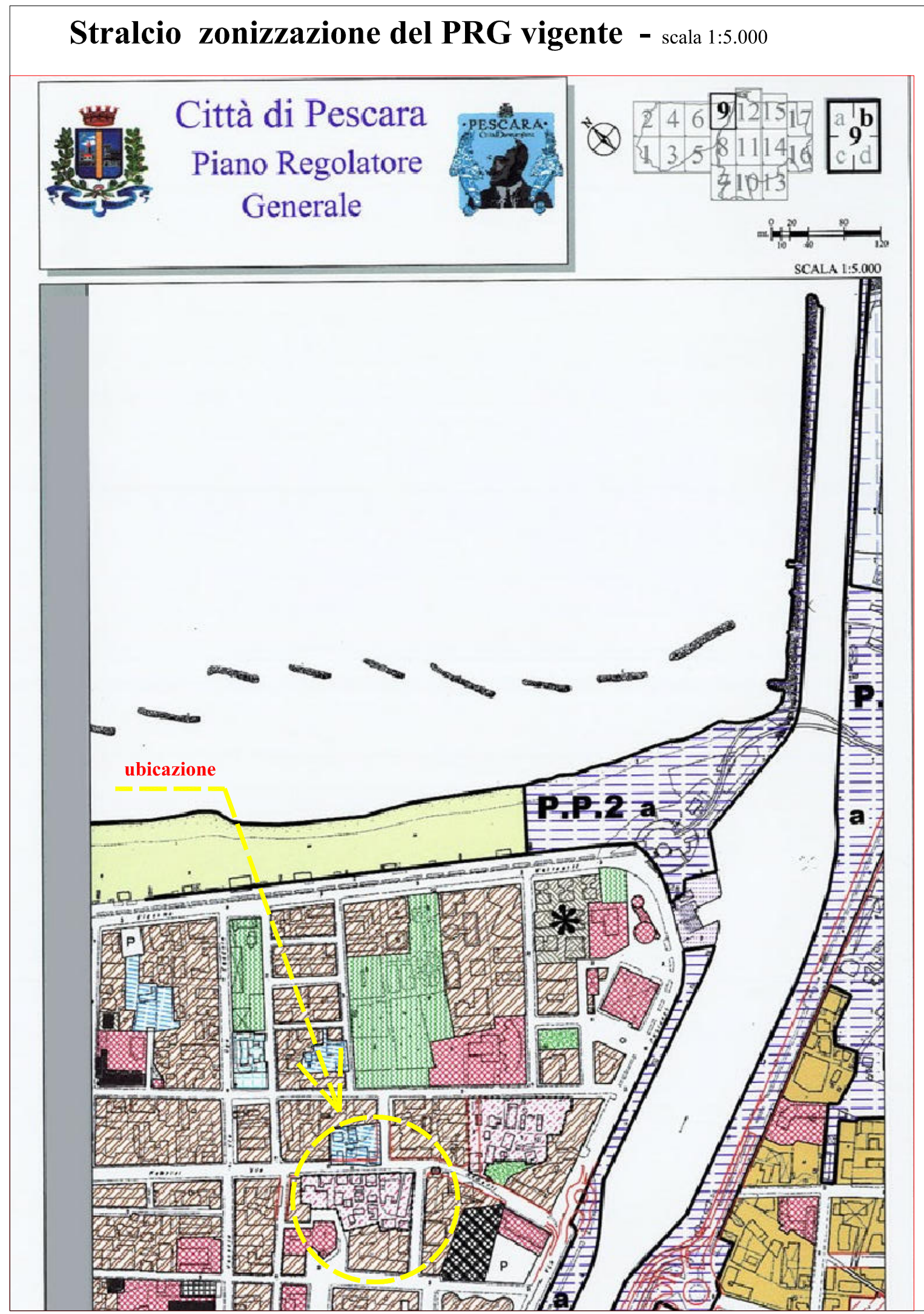
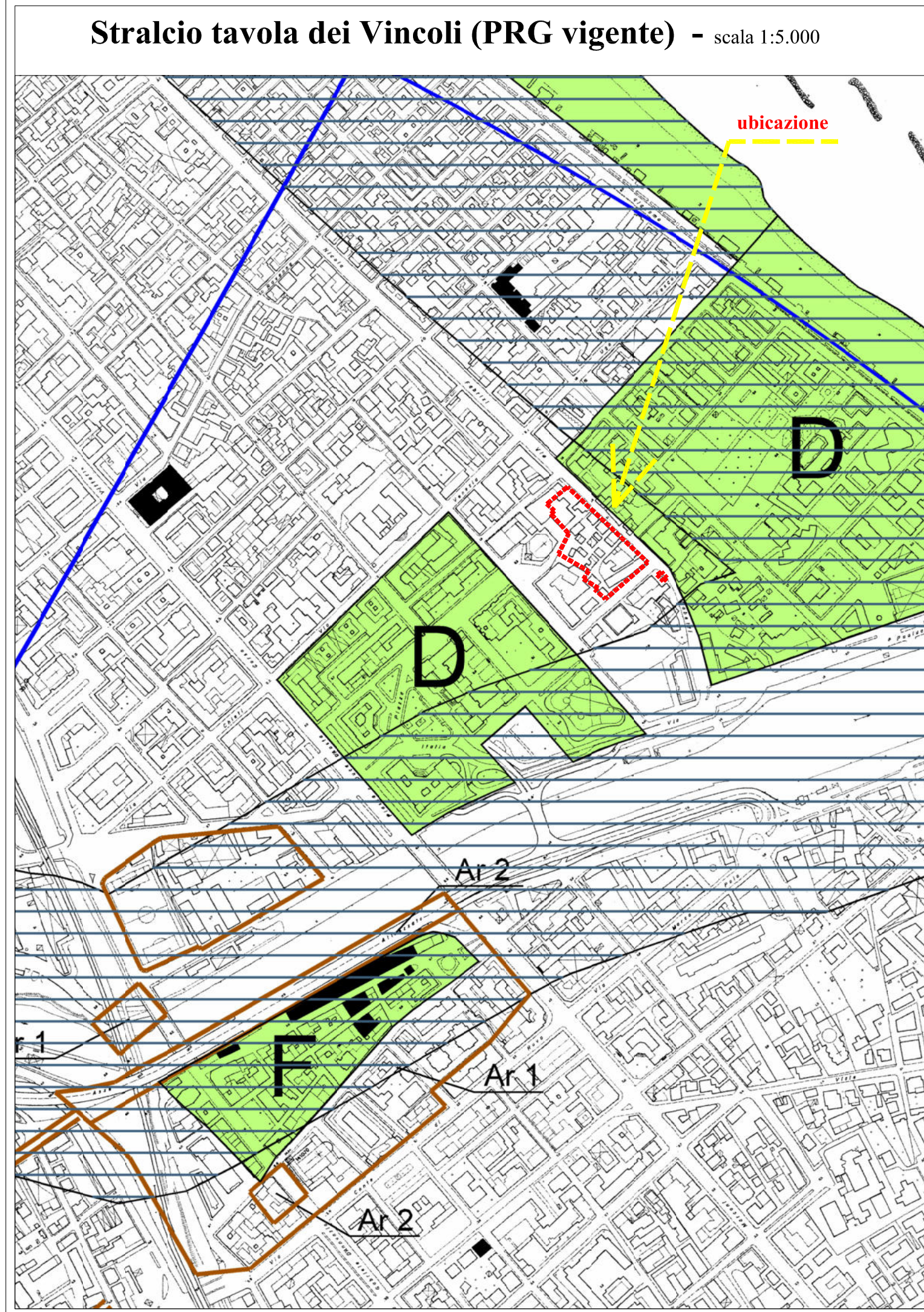
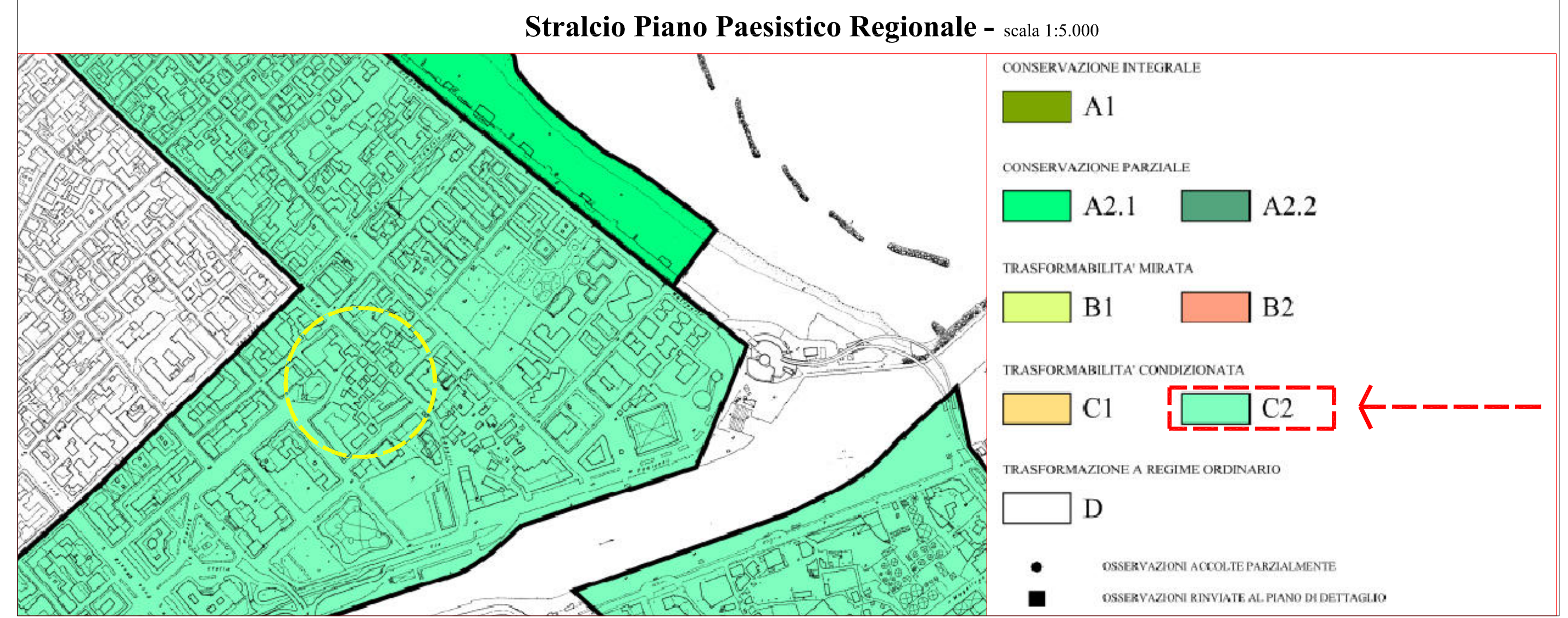
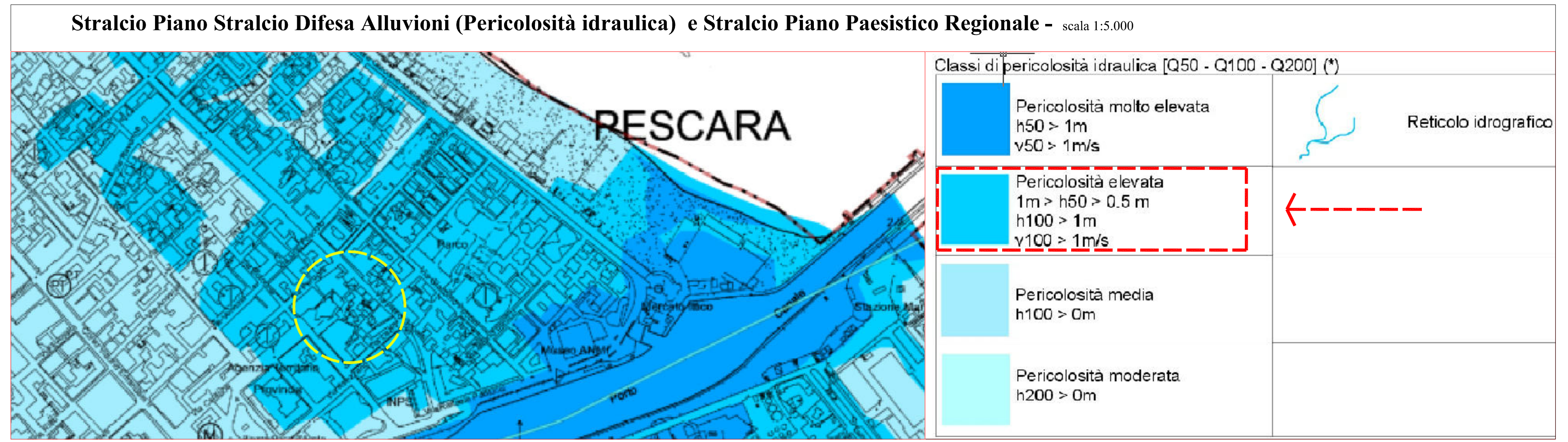
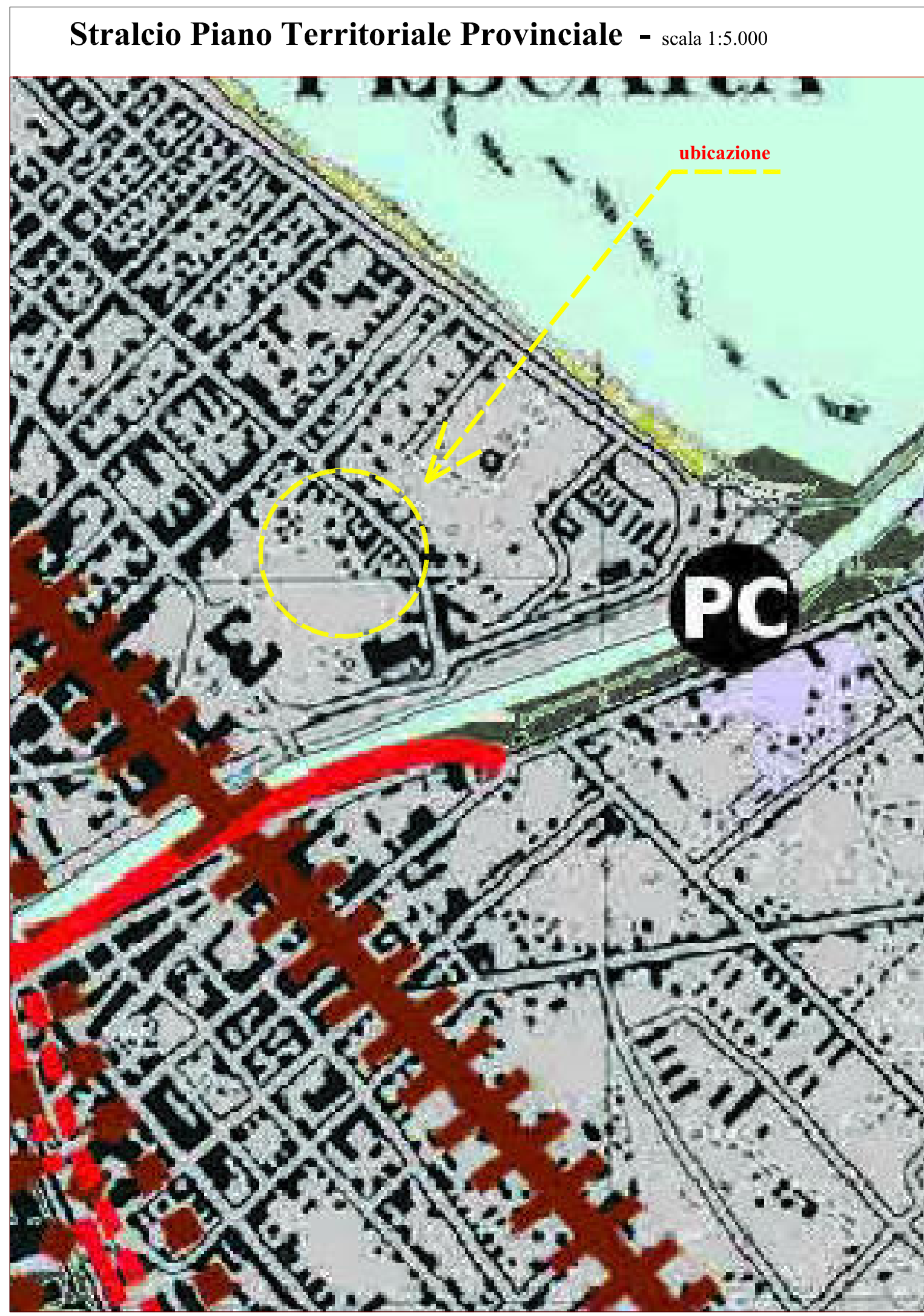
DIRIGENTE
Dot. Gaetano Silverii

PROGETTISTA
Arch. Salvatore Colletti
Arch. Salvatore Colletti
N° iscrizione 853
Ordine Architetti Pescara



Oggetto: Inquadramento territoriale: Piani sovraordinati e vincoli vigenti

data consegna: novembre 2021 scala: varie tav.: **1** adottato: approvato:



LEGENDA

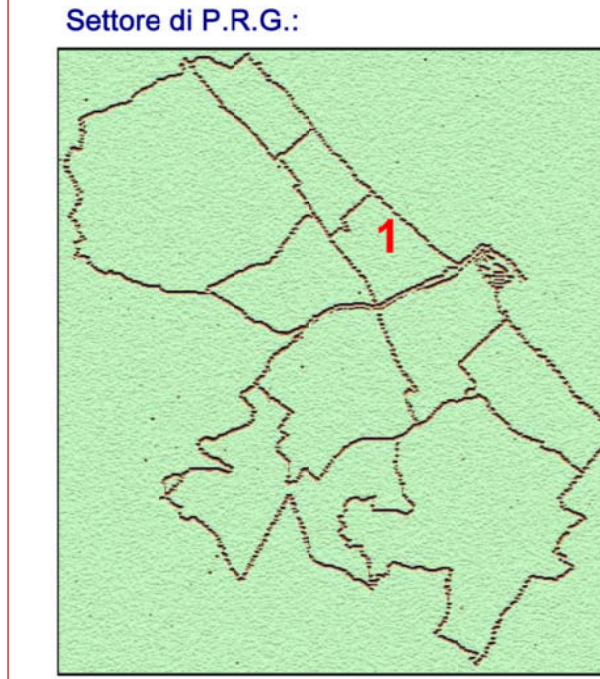
	A	COMPLESSI ED EDIFICI STORICI (A0 - A1 - A2 - A5*)
	B1	CONSERVAZIONE
	B2	CONSERVAZIONE E RECUPERO
	B3	COMPLETAMENTO E RECUPERO
	B4	COMPLETAMENTO E RISTRUTTURAZIONE
	B5	COMPLETAMENTO E RISTRUTTURAZIONE DI TIPO ESTENSIVO
	B6	CONSERVAZIONE E COMPLETAMENTO DI EDILIZIA ECONOMICA E POPOLARE
	B7	TRASFORMAZIONE INTEGRALE
	B8	COMPLETAMENTO DI TIPO ESTENSIVO
	B9	RECUPERO E RIQUALIFICAZIONE ←
	B10	COMPLETAMENTO E RIQUALIFICAZIONE
	C1	ESPANSIONE PER EDILIZIA ECONOMICA E POPOLARE
	C2	ESPANSIONE DI TIPO ESTENSIVO
	D1	NUCLEO INDUSTRIALE A. S. L.
	D2	IMPIANTI ED ATTREZZATURE ARTIGIANALI, INDUSTRIALI ED ASSIMILATI
	D3	IMPIANTI ED ATTREZZATURE ARTIGIANALI DI SERVIZIO
	D4	ATTIVITA' COMMERCIALI ED ARTIGIANALI ESISTENTI
	D5	IMPIANTI DI CARBURANTE
	E1	ZONA AGRICOLA
	E2	ZONA AGRICOLA INTERCLUSA

Stralcio tavola Schede Norma del PRG vigente - scala 1:5.000 e 1:2.000

CITTA' di PESCARA
Area Urbanistica - Settore Assetto del Territorio - Servizio Pianificazione

Scheda Norma Comparto: **1.03**
Sottozona urbanistica: **B9**

Settore di P.R.G.:




Obiettivi di progetto:

CITTA' di PESCARA
Area Urbanistica - Settore Assetto del Territorio - Servizio Pianificazione

Sottozona urbanistica **B9** Comparto: **1.03**

Schema distributivo



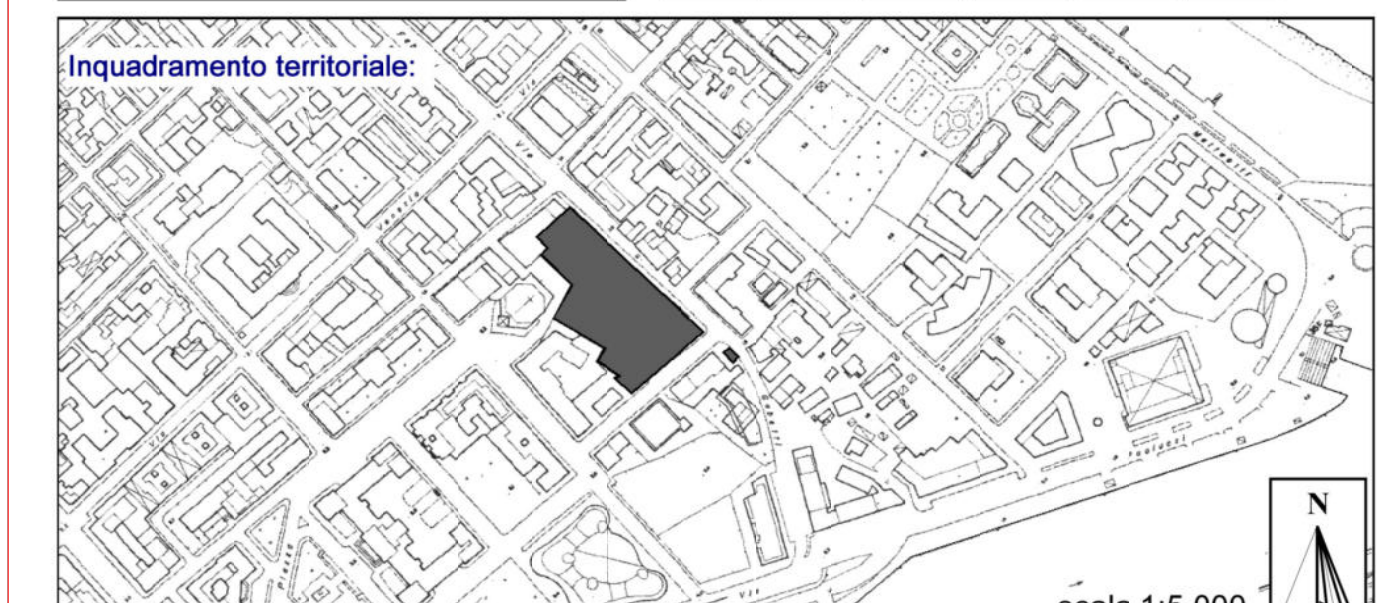
scala 1:2.000

Parametri urbanistici:		Superficie di cessione
Volumentria di Progetto: mc	0,30 di Ve	
Vol. esistente (Ve): mc	15.340	
Sup. territoriale: mq	6.432	
Sup. fondiaria: mq	5.117 79,56%	
Verde: mq	965 15,00%	
Parcheggi: mq	0 0,00%	
Int. comune: mq	0 0,00%	
Istruzione: mq	0 0,00%	
Totale: mq	965 15,00%	
Viabilità: mq	350 5,44%	
Altezza massima: ml	13,80	

Ripartizioni percentuali:

fondiario	verde	parch.	int. com.	istruz.	viabilità
79,56%	15,00%	0,00%	0,00%	0,00%	5,44%

Inquadramento territoriale:



scala 1:5.000

Legenda Schema distributivo

	Perimetro del comparto		Viabilità		Superficie fondiaria		Parcheggi		Servizi d'interesse comune
	Verde attrezzato		Istruzione						