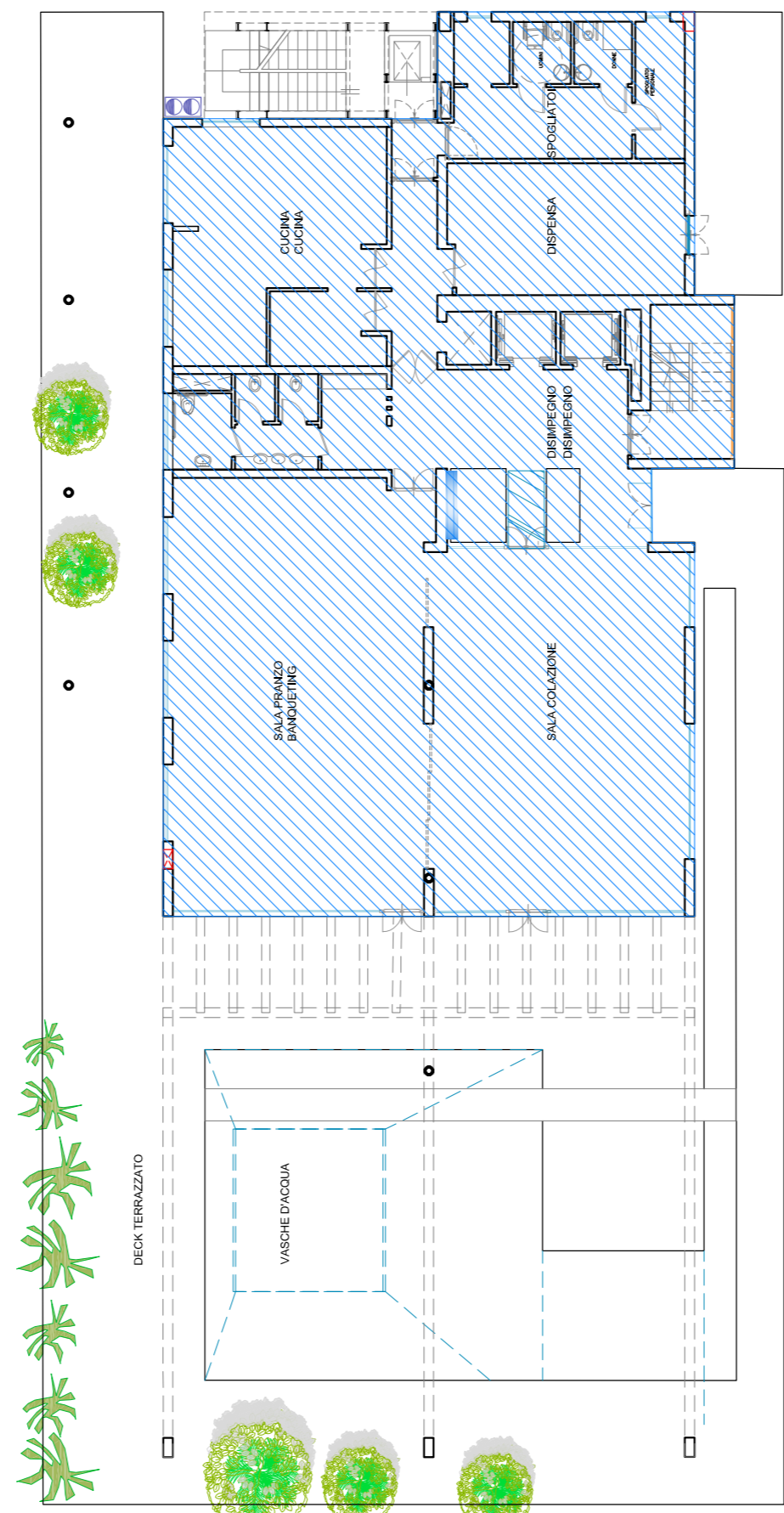
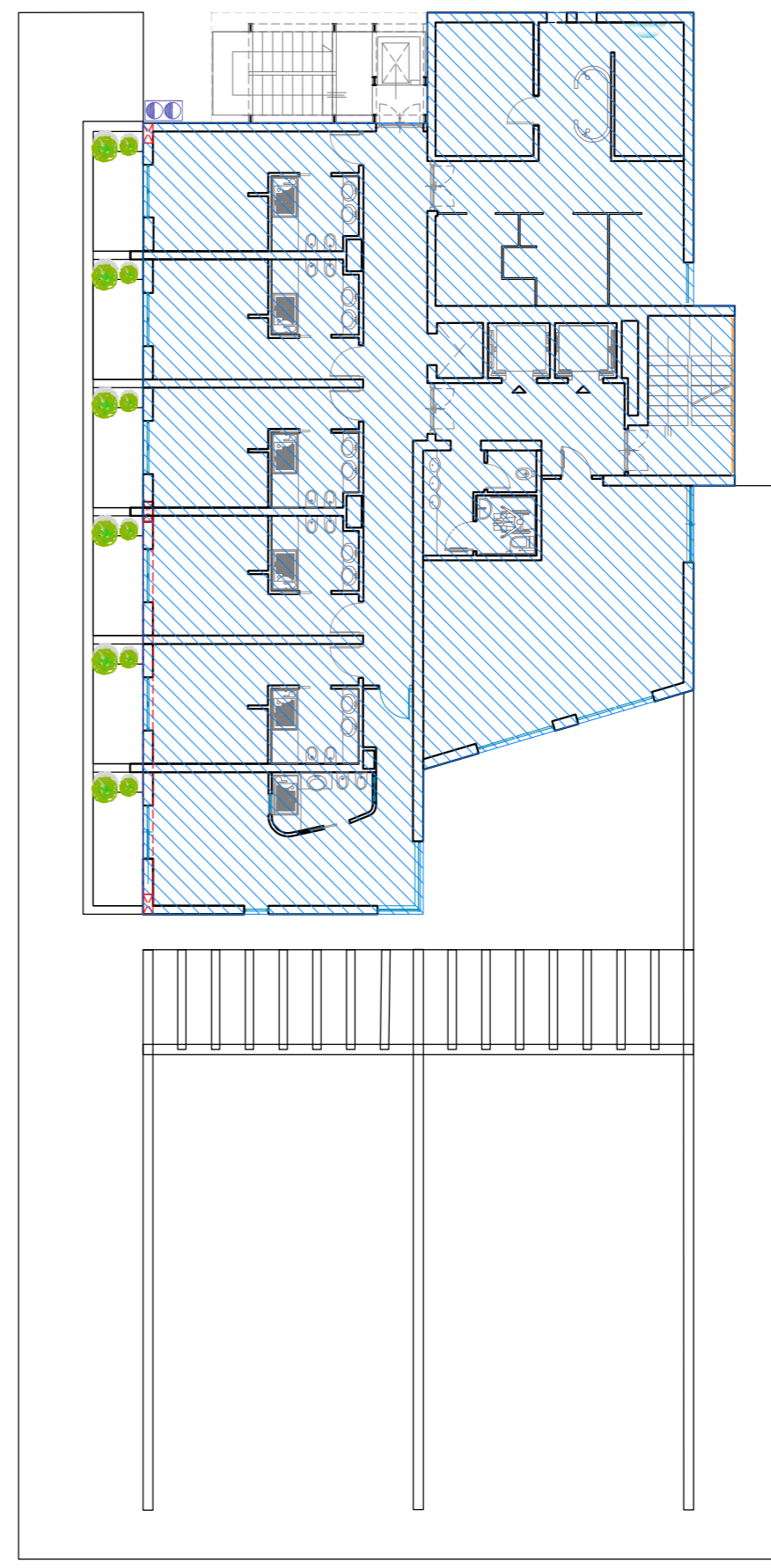


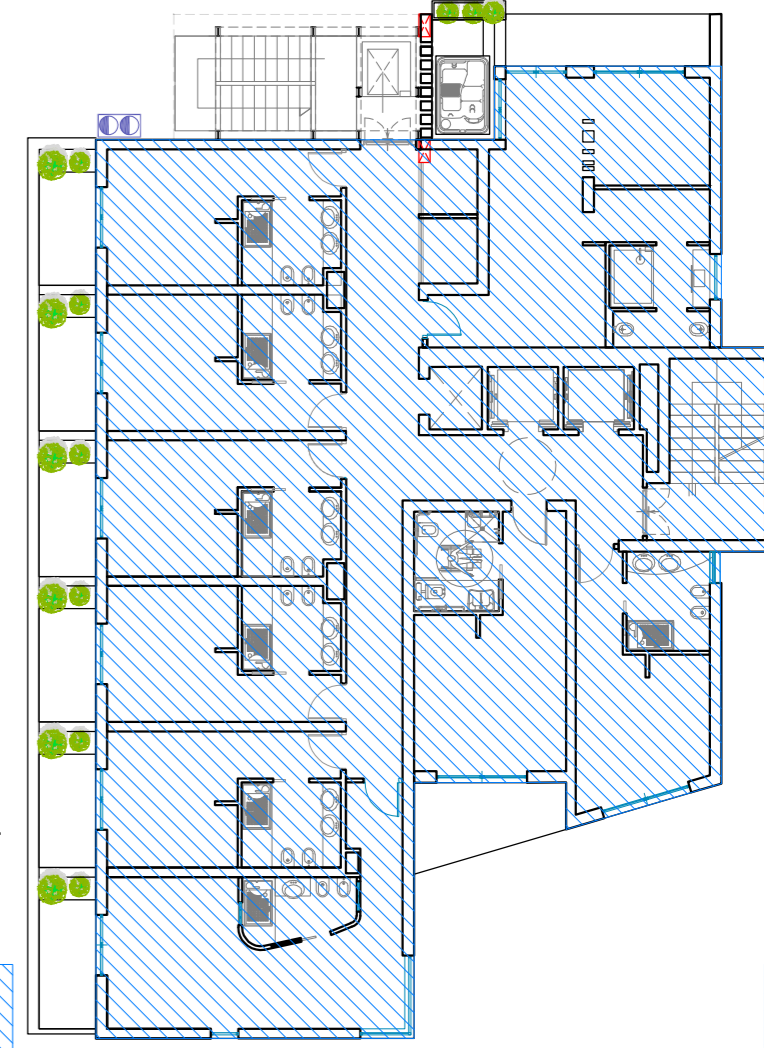
SUL mq 478
 Piano Terra (rialzato + 1,00)
 Ingresso | Sala conferenze | bar | lounge | servizi
 SUL mq 478 (440')



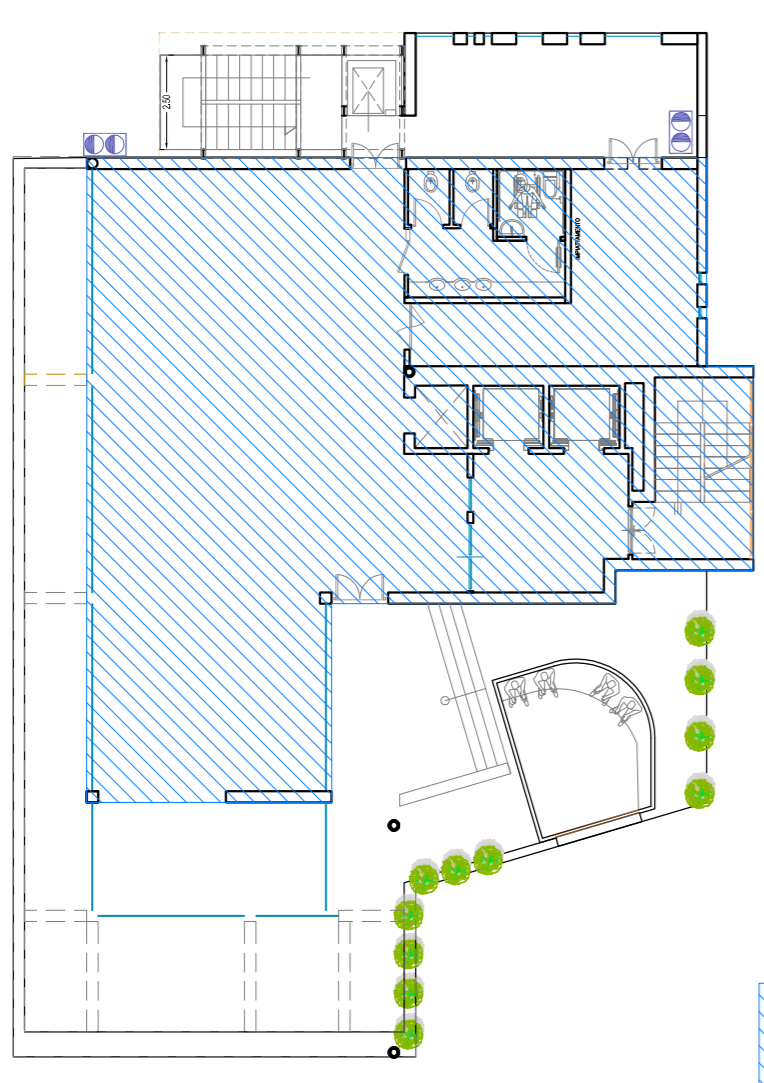
SUL mq 440
 Piano PRIMO
 Benching | Cucin | spogliatoi | servizi | terrazzi
 SUL mq 442



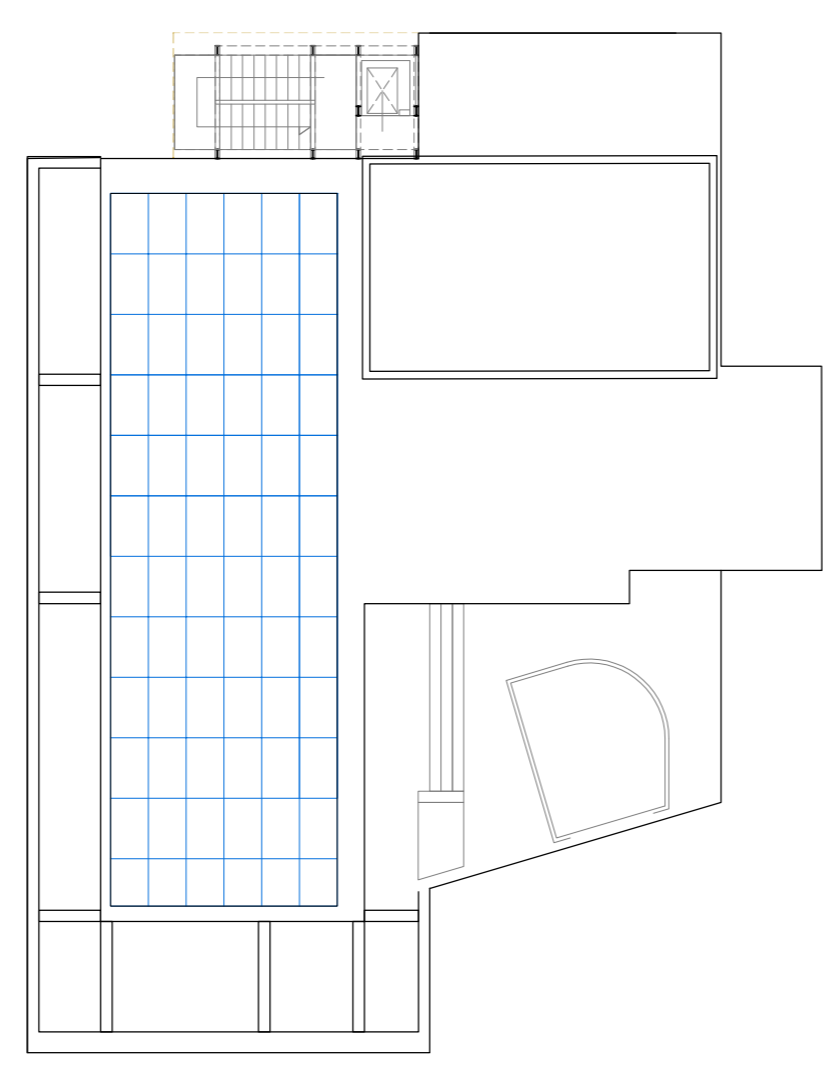
SUL mq 381
 Piano SECONDO
 Fitness | SPA | CAMERE | servizi | terrazzi
 SUL mq 381



SUL mq 359
 Piano TIPO (3' - 4' - 5' - 6' - 7')
 SUITES | CAMERE | servizi |
 SUL mq 359 x 5 Livelli total. 1795 mq



SUL mq 232
 Piano 8° RoofGarden
 Restaurant Gourmet | servizi | cucina
 SUL mq 232



Alessandro Cognigni

Anna Tamantini

Mario D'urbano

PLANIMETRIA Rapp. 1:500



PLANOVOLUMETRICO CONTESTUALIZZATO

CONSISTENZA VOLUMETRICA
 FABBRICATO TURISTICO-RICETTIVO
 ST. x If
 4768x 0,7= 3337,6 mq (SUL MAX)

PT 478 mq
 1P 440 mq
 2P 381 mq
 3-7P 359x5 = 1795 mq
 8P 232 mq

TOT sup. P. 1100 mc > 1084,47 mc

VERIFICA STANDARD
 PARCHEGGI 110 VOL
 Vol TOT 10844,7 MC
 Sup. Parcheggio Pertinenziali 774 mq
 Interni | Porticati 326 mq

TOT sup. P. 1100 mc > 1084,47 mc

3326 mq < 3337,6 mq

SUL mq 478

9088 mq (SUL MAX)
 10000 mq (SUL MAX)
 11000 mq (SUL MAX)

FABBRICATO A DESTINAZIONE TURISTICO-RICETTIVA
 mc 10710 H.max ml 30,00

Richiedente: F.LLI DE CECCO DI FILIPPO FARA SAN MARTINO
 FARA SAN MARTINO (CH) P.IVA 00628450694

Progettista:
 via Tiberi, 5 65125 Pescara
 P.I. 01588720688
 mario.durbano@studiodurbano.it
 studio d'urbano architetti associati
 arch. Anna Tamantini
 arch. Alessandro Cognigni
 arch. Mario D'urbano - CF: dfrmmr87c016799
 arch. Alessandro Cognigni - CF: cgnlrm06d0160881
 alessandro.cognigni@studiodurbano.it
 tel 085 4511661

Ubicazione: Lungomare PAPA GIOVANNI XXIII - 65126 - Pescara
 Oggetto: PROPOSTA DI PIANIFICAZIONE COMPLESSIVA DELL'AMBITO DI INTERVENTO CON APPROVAZIONE DI COMPARTO UNITARIO INTERNO, TRAMITE PIANO DI LOTTIZZAZIONE PRIVATO IN ZONA PORTUALE E AREE FLUVIALI - SOTTOZONA URB. B7
 CONSISTENZA EDILIZIA

Nome file: PE_PGXXII_02
 Scala generale disegno: 1:500
 Scala di stampa: A1 (84x59.4 cm)
 Numero tavola: 06