

CITTA' di PESCARA

Città Vivibile - Settore LL.PP

PROGETTO DEFINITIVO

FEBBRAIO 2022

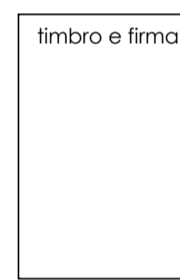
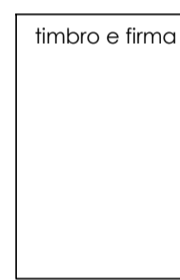
LAVORI DI MANUTENZIONE STRAORDINARIA E RISTRUTTURAZIONE EDILIZIA ED URBANISTICA VOLTI AL RECUPERO DEL FABBRICATO EX FERRHOTEL UBICATO NELLA CITTA' DI PESCARA, DA ADIBIRE A RESIDENZA PER STUDENTI UNIVERSITARI

Ente committente **COMUNE DI PESCARA**

Dirigente di Settore	Arch. Fabrizio TRISI
R.U.P.	Geom. Angelo Giuliano
Progettista Architettonico	Arch. Michele Riccardo Cianciaruso
Progettista Strutturale	Ing. Carlo Galimberti
Coordinatore sicurezza in fase di progettazione	Arch. Michele Riccardo Cianciaruso

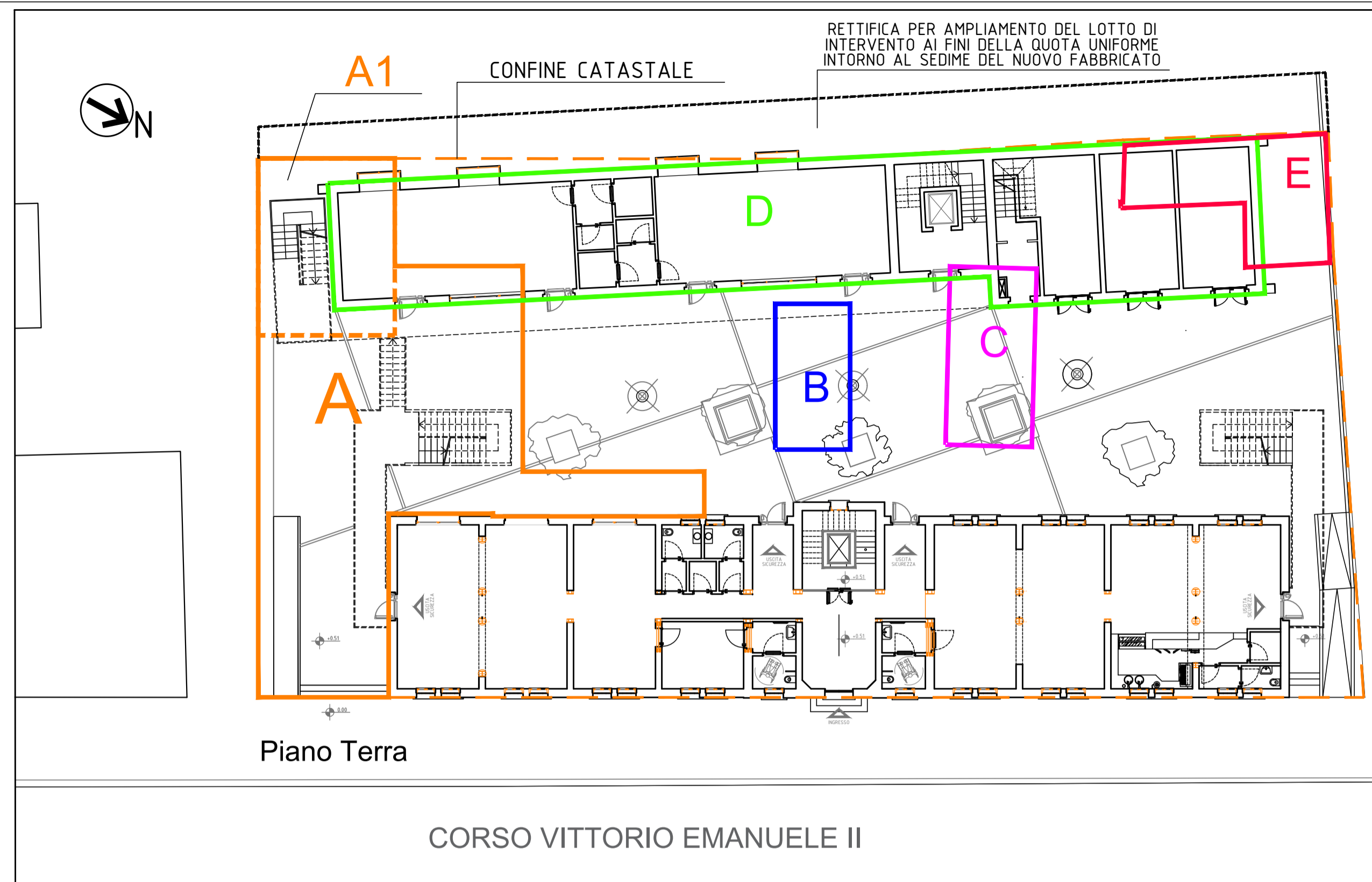
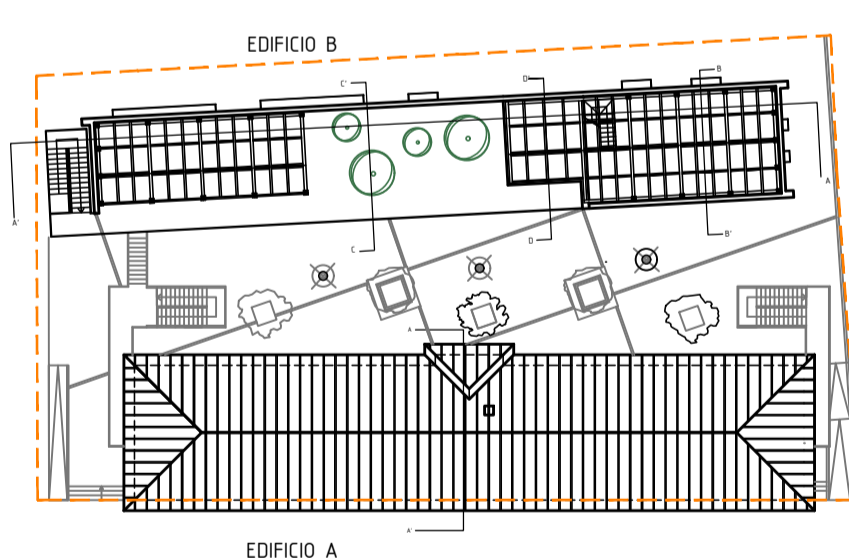
ELABORATO
COD.: ARCH. 03a
Scala: 1:200

**EX FERRHOTEL - EDIFICIO "A"
TAVOLA SINOTTICA
DELLE DEMOLIZIONI**



CITTA' DI PESCARA - REGIONE ABRUZZO - I - UE
Piazza Italia 1 - 66100 PESCARA
ITALIA

Quota di Piano	
Numero Locale	Destinazione d'uso
01	Auditorium
m ²	Hs= R.A. Hc= A.F.
	Altezza intradosso centro-soffitto
	Altezza intradosso locale
	Areazione Forzata
	Rapporto aereoluminante
	Superficie Utile



Piano Terra

CORSO VITTORIO EMANUELE II

DEMOLIZIONE PIANO TERRA

	EDIFICIO A SUL: 213.40 MQ H: 3.50 ML = 746.90 MC
	EDIFICIO A1 SUL: 58.40 MQ H: 3.50 ML = 204.40 MC
	EDIFICIO B SUL: 26.38 MQ H: 3.60 ML = 94.96 MC
	EDIFICIO C SUL: 37.29 MQ H: 2.77 ML = 103.29 MC
	EDIFICIO E SUL: 25.93 MQ H: 3.00 ML = 77.79 MC SUL: 18.52 MQ H: 2.85 ML = 57.58 MC

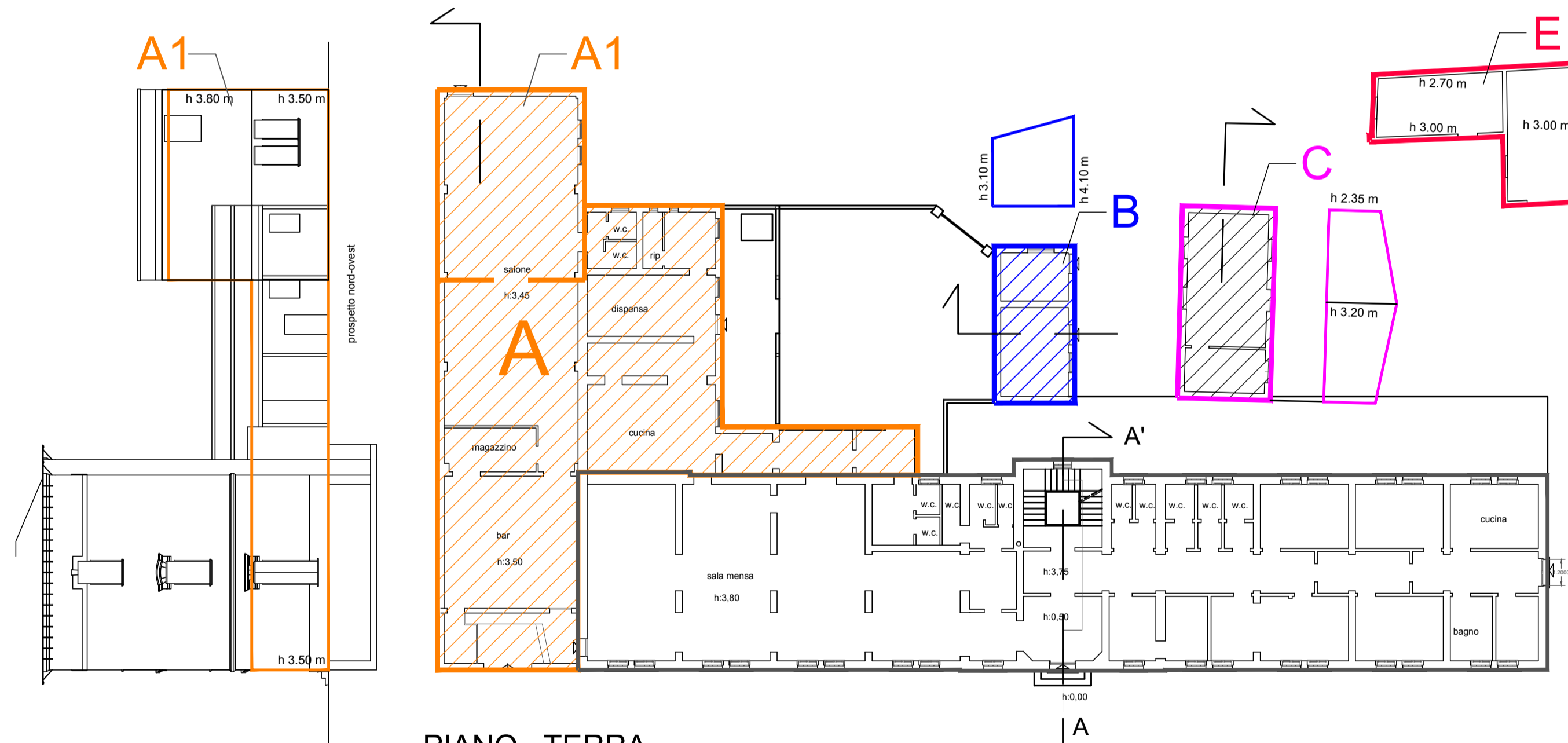
DEMOLIZIONE PIANO PRIMO

	EDIFICIO A1 SUL: 58.40 MQ H: 3.80 ML = 221.92 MC
--	--

**DEMOLIZIONI TOTALE
PIANO PRIMO
221.92 MC**

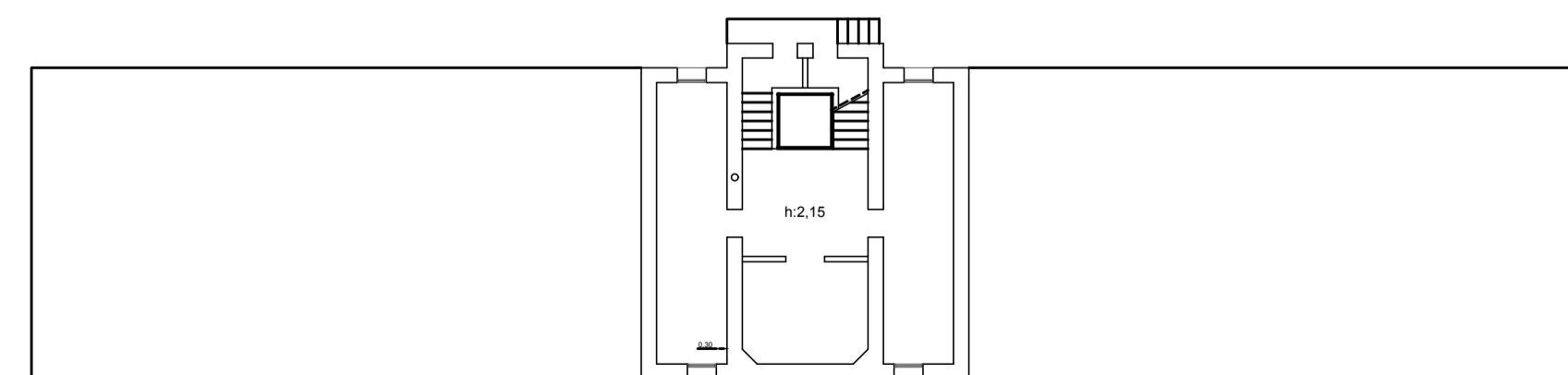
**DEMOLIZIONI COMPLESSIVE
1506.84 MC**

**DEMOLIZIONI TOTALE
PIANO TERRA
= 1284.92 MC**

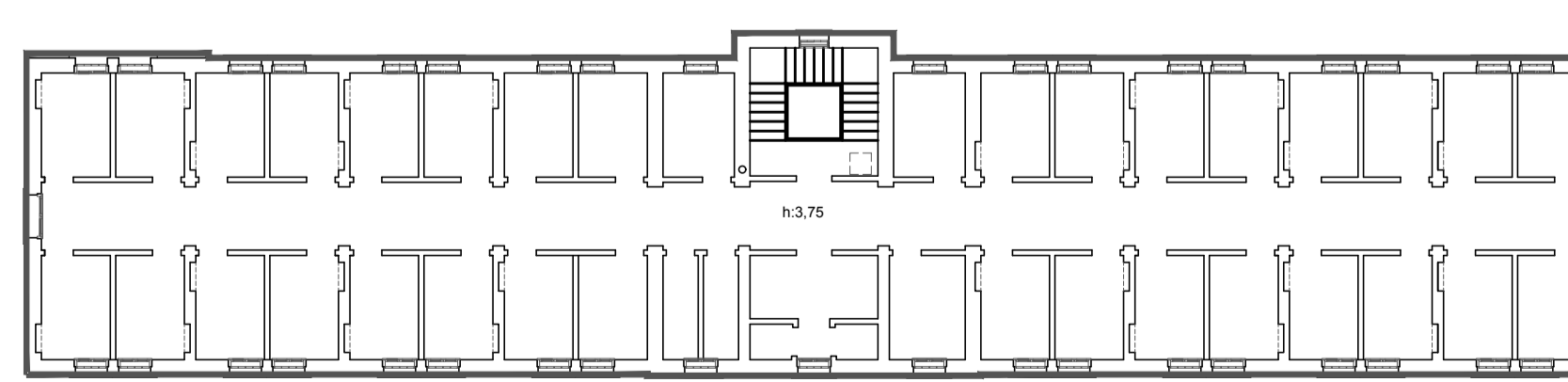


PIANO TERRA
SCALA 1:200

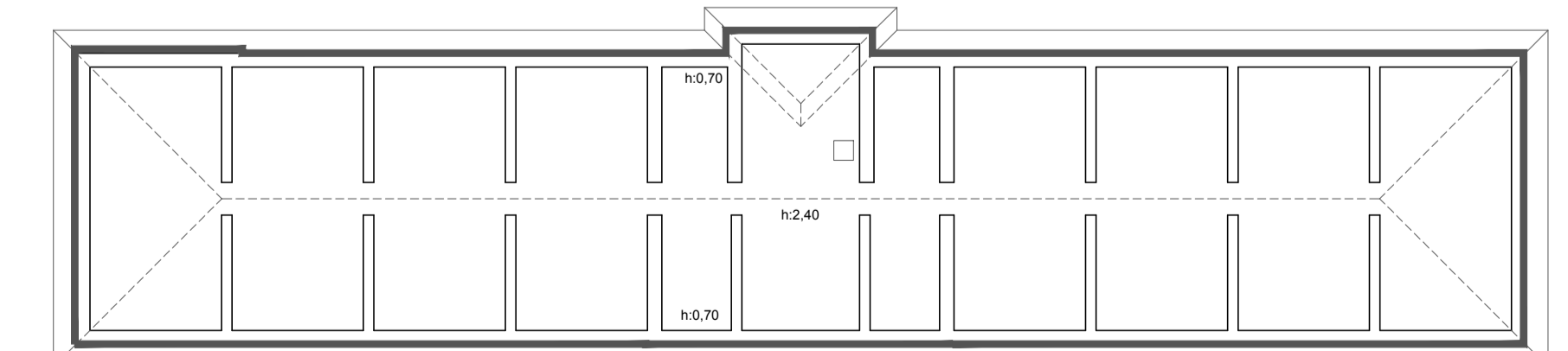
PIANO PRIMO
SCALA 1:200



PIANO SEMINTERRATO
SCALA 1:200



PIANO SECONDO
SCALA 1:200



PIANO SOTTOTETTO
SCALA 1:200